
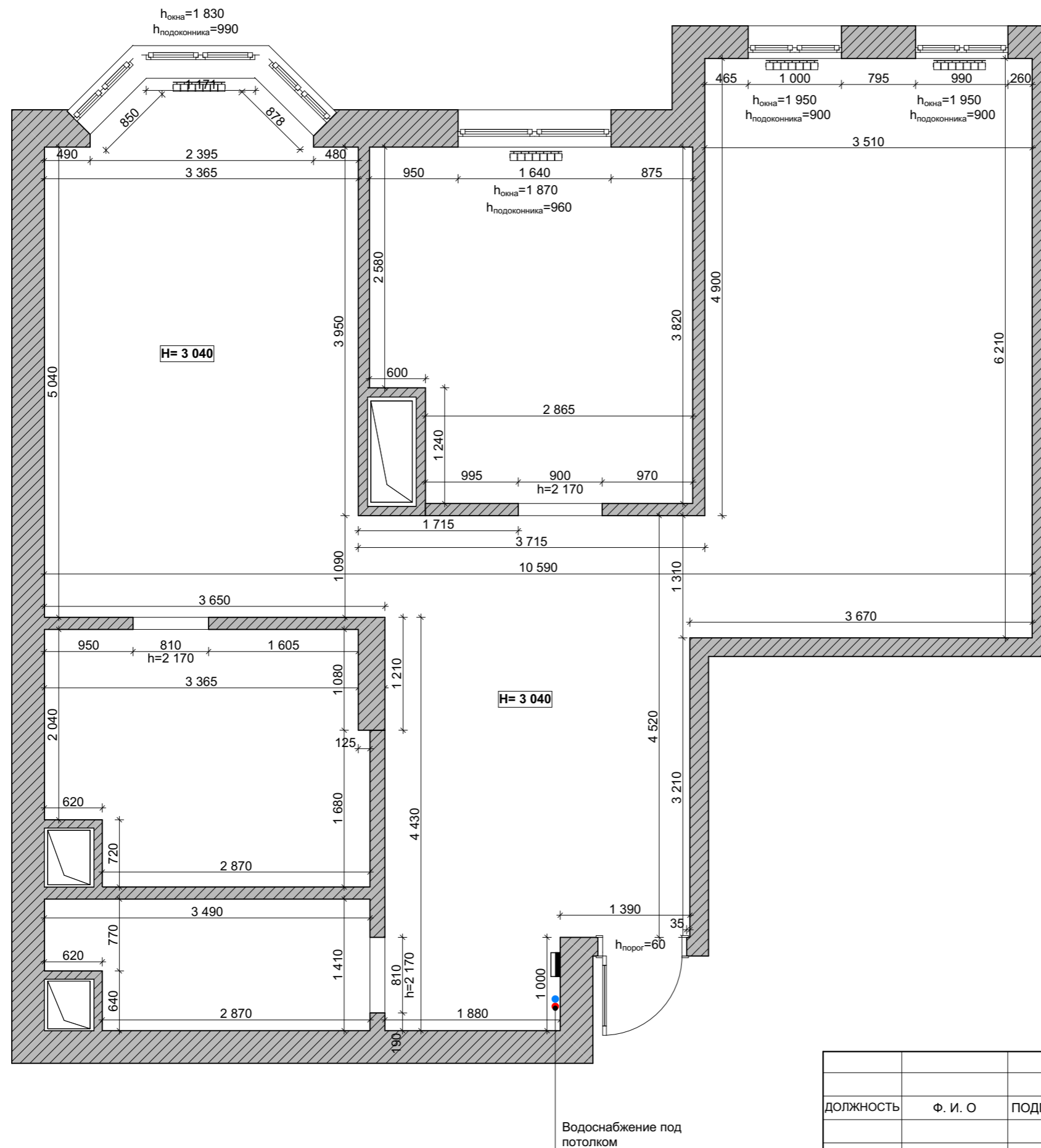


ВЕДОМОСТЬ ЧЕРТЕЖЕЙ ПРОЕКТА

1	ТИТУЛЬНЫЙ ЛИСТ
2	ВЕДОМОСТЬ ЧЕРТЕЖЕЙ ПРОЕКТА
3	ОБМЕРОЧНЫЙ ПЛАН
4	ПЛАН ДЕМОНТАЖА ПЕРЕГОРОДОК И КОНСТРУКЦИЙ
5	ПЛАН МОНТАЖА ВОЗВОДИМЫХ ПЕРЕГОРОДОК И КОНСТРУКЦИЙ
6	ПЛАН С РАССТАНОВКОЙ МЕБЕЛИ И ОБОРУДОВАНИЯ
7	ЭКСПЛИКАЦИЯ И ЗОНИРОВАНИЕ ПОМЕЩЕНИЙ
8	ПЛАН ПОЛА
9	ПЛАН ТЕПЛОГО ПОЛА
10	ПЛАН ПОТОЛКА
11	ПЛАН РАЗМЕЩЕНИЯ ОСВЕТИТЕЛЬНЫХ ПРИБОРОВ
12	ПЛАН ПРИВЯЗКИ СВЕТИЛЬНИКОВ К ВЫКЛЮЧАТЕЛЯМ
13	ПЛАН РАЗМЕЩЕНИЯ СИЛОВЫХ И СЛАБОТОЧНЫХ РОЗЕТОК
14	ПЛАН ПРИВЯЗКИ САНТЕХНИЧЕСКОГО ОБОРУДОВАНИЯ
15	СПЕЦИФИКАЦИЯ ДВЕРНЫХ И ОКОННЫХ ПРОЕМОВ
16	ПЛАН С ВИДАМИ ОТДЕЛКИ ПО СТЕНАМ
17	РАЗВЕРТКА СТЕН САУЗЛА
18	РАЗВЕРТКА СТЕН ГОСТИНОЙ - КУХНИ - ПРИХОЖЕЙ
19	РАЗВЕРТКА СТЕН ДЕТСКОЙ
20	РАЗВЕРТКА СТЕН СПАЛЬНИ
21	РАЗВЕРТКА СТЕН ГАРДЕРОБНОЙ
22	ВЕДОМОСТЬ ОТДЕЛКИ ПОМЕЩЕНИЙ
23	Прихожая
24	Кухня - гостиная
25	Детская
26	Детская
27	Детская
28	Спальня хозяйская
29	Спальня хозяйская
30	Спальня хозяйская
31	Санузел
32	Гардеробная

				Москва, ул. Авиационная, д. 77, корп. 5			
ДОЛЖНОСТЬ	Ф. И. О	ПОДПИСЬ	ДАТА	ДИЗАЙН-ПРОЕКТ ИНТЕРЬЕРА	СТАДИЯ	ЛИСТ	ЛИСТОВ
ЗАКАЗЧИК	Говорин К.				ДП	2	22
РУКОВОДИТЕЛЬ	Даньковская В.А.			ВЕДОМОСТЬ ЧЕРТЕЖЕЙ ПРОЕКТА			
ДИЗАЙНЕР	Поздеева С.Ю.						

ОБМЕРОЧНЫЙ ПЛАН



УСЛОВНЫЕ ОБОЗНАЧЕНИЯ:

	Высота помещения черновая
	Радиатор отопления
	Электрощиток
	Стояки водоснабжения и канализации
	Ширина проема h=2 640

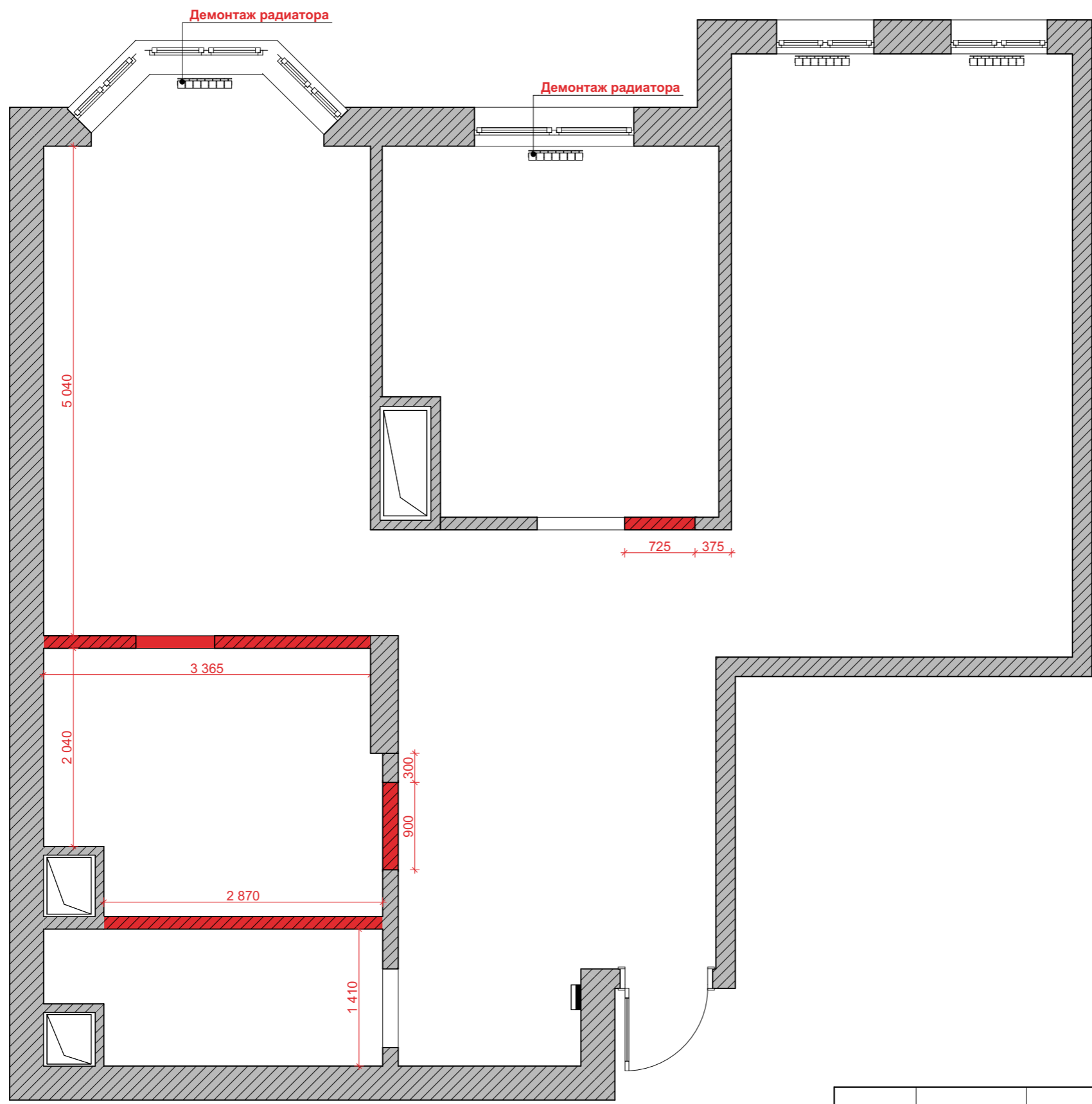
ПРИМЕЧАНИЕ:


1. Размеры производились в помещении без отделки.
2. Обмерный чертеж не учитывает перекося стен и конструкций и имеет погрешность.
3. Общая площадь - 84,6 м²


h до трубы = 2 900

				Москва, ул. Авиационная, д. 77, корп. 5			
ДОЛЖНОСТЬ	Ф. И. О	ПОДПИСЬ	ДАТА	ДИЗАЙН-ПРОЕКТ ИНТЕРЬЕРА	СТАДИЯ	ЛИСТ	ЛИСТОВ
ЗАКАЗЧИК	Говорин К.				ДП	3	22
РУКОВОДИТЕЛЬ	Даньковская В.А.			ОБМЕРОЧНЫЙ ПЛАН			
ДИЗАЙНЕР	Поздеева С.Ю.						
				М 1:50			

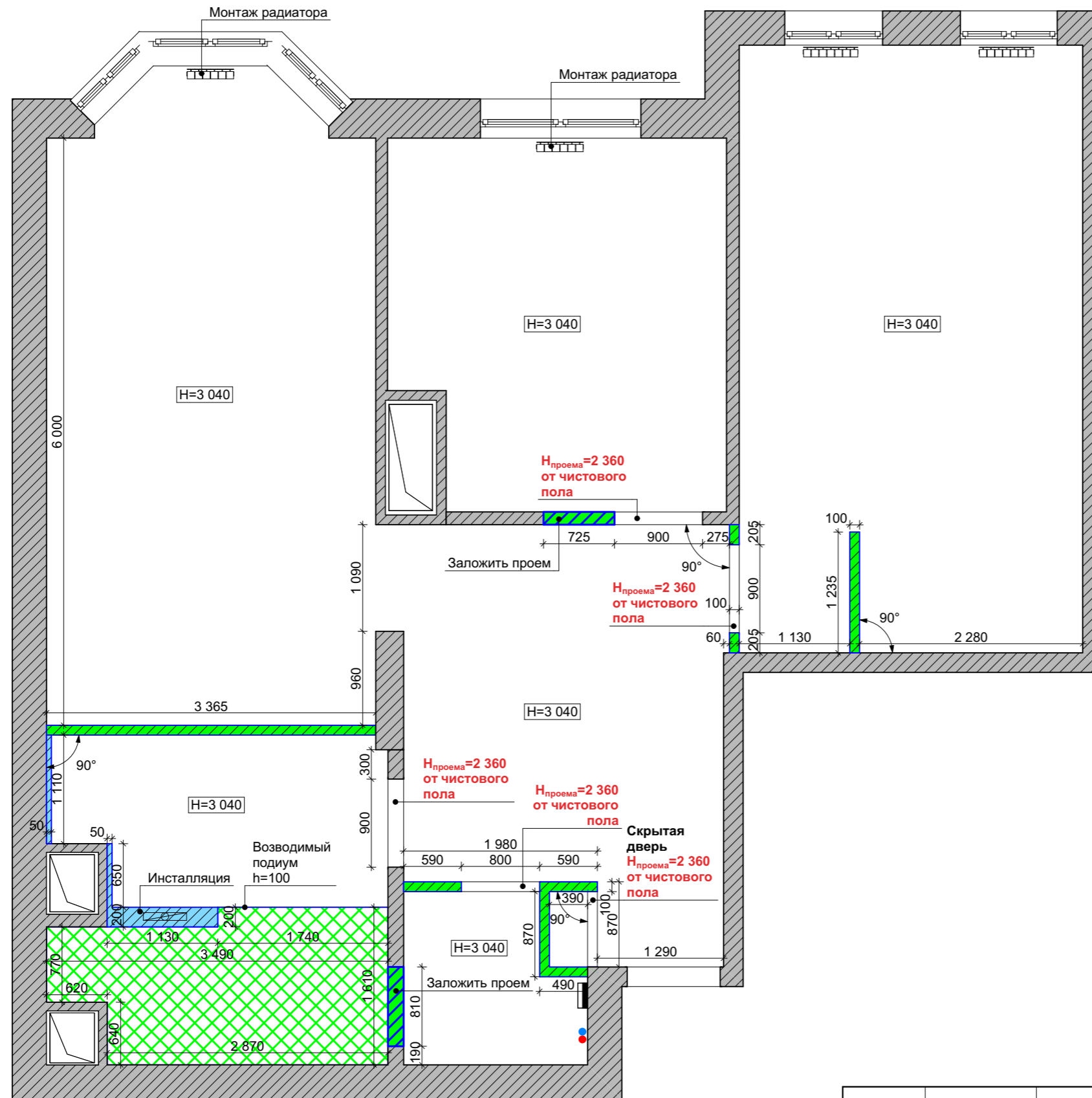
ПЛАН ДЕМОНТАЖА ПЕРЕГОРОДОК И КОНСТРУКЦИЙ



УСЛОВНЫЕ ОБОЗНАЧЕНИЯ:
 Демонтируемые стены

				Москва, ул. Авиационная, д. 77, корп. 5			
ДОЛЖНОСТЬ	Ф. И. О	ПОДПИСЬ	ДАТА	ДИЗАЙН-ПРОЕКТ ИНТЕРЬЕРА	СТАДИЯ	ЛИСТ	ЛИСТОВ
ЗАКАЗЧИК	Говорин К.				ДП	4	22
РУКОВОДИТЕЛЬ	Даньковская В.А.			ПЛАН ДЕМОНТАЖА ПЕРЕГОРОДОК И КОНСТРУКЦИЙ			
ДИЗАЙНЕР	Поздеева С.Ю.						

ПЛАН МОНТАЖА ВОЗВОДИМЫХ ПЕРЕГОРОДОК И КОНСТРУКЦИЙ



УСЛОВНЫЕ ОБОЗНАЧЕНИЯ:

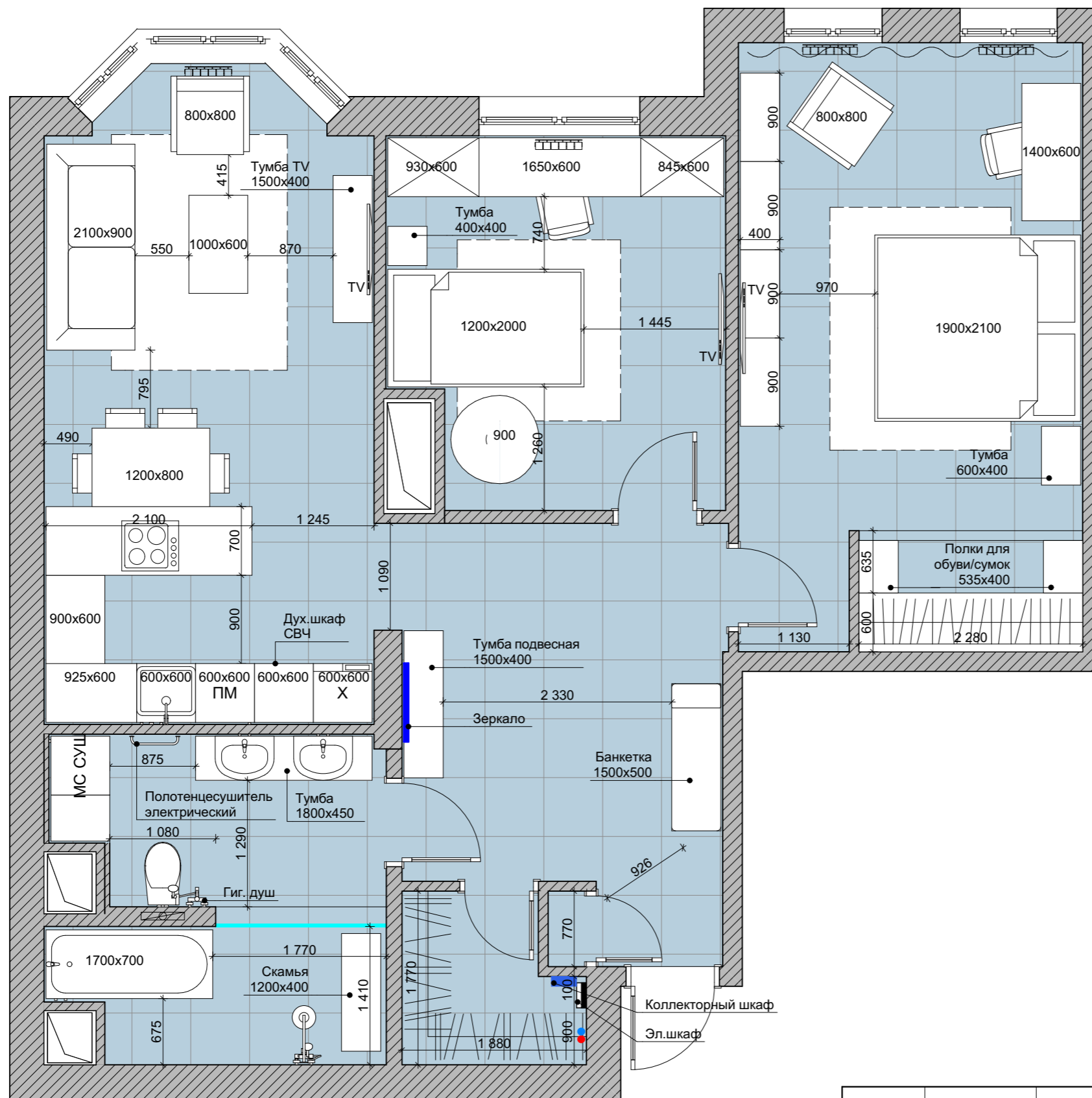
$H=3\ 040$	Высота помещения черновая
● ● ●	Стояки водоснабжения и канализации
■	Электрический щит
□	Инсталляция для сантех. оборудования
$\frac{693}{h=2\ 640}$	Ширина проема Высота проема
90°	Ответственный прямой угол
	Возводимые перегородки, h до потолка, если иное не указано на плане
	Возводимые перегородки из ВГКЛ по каркасу, h до потолка, если иное не указано на плане
	Возводимый подиум h=100 от чистого пола

ПРИМЕЧАНИЕ:

1. Все размеры даны без учета чистовой отделки и носят рекомендательный характер, уточнять у подрядной организации при проведении ремонтно - строительных работ.
2. Опорными точками при возведении новых перегородок являются существующие стены.
3. Чертежная погрешность допускается в связи с перекосом существующих конструкций и корректируется при строительстве.
4. Высота помещения при возведении стен 3 040 мм.
5. Все несоответствия размеров по проекту согласовать с дизайнером.

				Москва, ул. Авиационная, д. 77, корп. 5			
ДОЛЖНОСТЬ	Ф. И. О	ПОДПИСЬ	ДАТА	ДИЗАЙН-ПРОЕКТ ИНТЕРЬЕРА	СТАДИЯ	ЛИСТ	ЛИСТОВ
ЗАКАЗЧИК	Говорин К.				ДП	5	22
РУКОВОДИТЕЛЬ	Даньковская В.А.			ПЛАН МОНТАЖА ВОЗВОДИМЫХ ПЕРЕГОРОДОК И КОНСТРУКЦИЙ М 1:50			
ДИЗАЙНЕР	Поздеева С.Ю.						

ПЛАН С РАССТАНОВКОЙ МЕБЕЛИ И ОБОРУДОВАНИЯ



ЭКСПЛИКАЦИЯ ПОМЕЩЕНИЙ

№	Наименование помещения	S, м2
1	Прихожая	13,2
2	Кухня - гостиная	22
3	Детская	12,6
4	Спальня	19,2
5	Гардеробная при спальне	2,7
6	С/У	10,6
7	Гардеробная	3,5
Итого:		83,8

Москва, ул. Авиационная, д. 77, корп. 5			
ДОЛЖНОСТЬ	Ф. И. О	ПОДПИСЬ	ДАТА
ЗАКАЗЧИК	Говорин К.		
РУКОВОДИТЕЛЬ	Даньковская В.А.		
ДИЗАЙНЕР	Поздеева С.Ю.		
ДИЗАЙН-ПРОЕКТ ИНТЕРЬЕРА			СТАДИЯ ДП
ПЛАН С РАССТАНОВКОЙ МЕБЕЛИ И ОБОРУДОВАНИЯ			ЛИСТ 6
М 1:50			ЛИСТОВ 22
Valeria Dankovskaya			

ЭКСПЛИКАЦИЯ И ЗОНИРОВАНИЕ ПОМЕЩЕНИЙ



ЭКСПЛИКАЦИЯ ПОМЕЩЕНИЙ

№	Наименование помещения	S, м2
1	Прихожая	13,2
2	Кухня - гостиная	22
3	Детская	12,6
4	Спальня	19,2
5	Гардеробная при спальне	2,7
6	С/У	10,6
7	Гардеробная	3,5
Итого:		83,8

УСЛОВНЫЕ ОБОЗНАЧЕНИЯ:

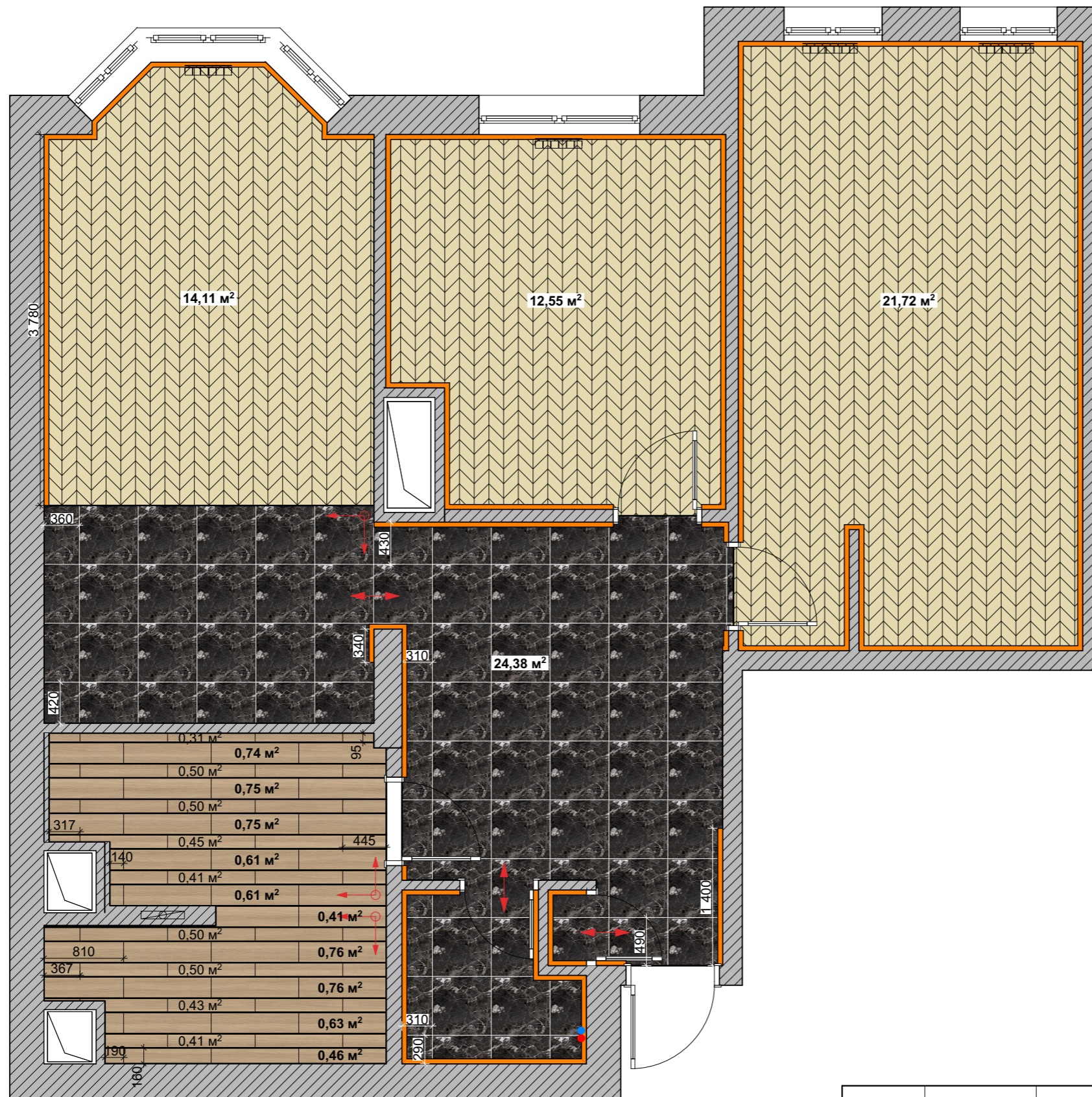
	Жилые зоны
	Мокрые зоны
	Вспомогательные зоны

ПРИМЕЧАНИЕ:

1. Все размеры носят рекомендательный характер, уточнять у подрядной организации при проведении ремонтно - строительных работ.
2. Размеры могут корректироваться в рабочем порядке в связи с кривизной стен.
3. Все несоответствия размеров по проекту согласовать с дизайнером.

				Москва, ул. Авиационная, д. 77, корп. 5			
ДОЛЖНОСТЬ	Ф. И. О	ПОДПИСЬ	ДАТА	ДИЗАЙН-ПРОЕКТ ИНТЕРЬЕРА	СТАДИЯ	ЛИСТ	ЛИСТОВ
ЗАКАЗЧИК	Говорин К.				ДП	7	22
РУКОВОДИТЕЛЬ	Даньковская В.А.				ЭКСПЛИКАЦИЯ И ЗОНИРОВАНИЕ ПОМЕЩЕНИЙ М 1:50		
ДИЗАЙНЕР	Поздеева С.Ю.						

ПЛАН ПОЛА



УСЛОВНЫЕ ОБОЗНАЧЕНИЯ:

	Паркет французская елочка (58,5 п.м) без учета запаса!
	Плитка под черный мрамор 600x600 (24,4 м²) (87 шт.)
	Плитка VIVES Orsa-CR Avellana G.196 218x893 (6,5 м²) (36 шт.)
	Плитка VIVES Orsa-CR Avellana G.199 144x893 (4 м²) (35 шт.)
	Место укладки плинтуса, плинтус скрытый Н=40 (56 м²)
	Начало и направление раскладки
	Продолжение раскладки

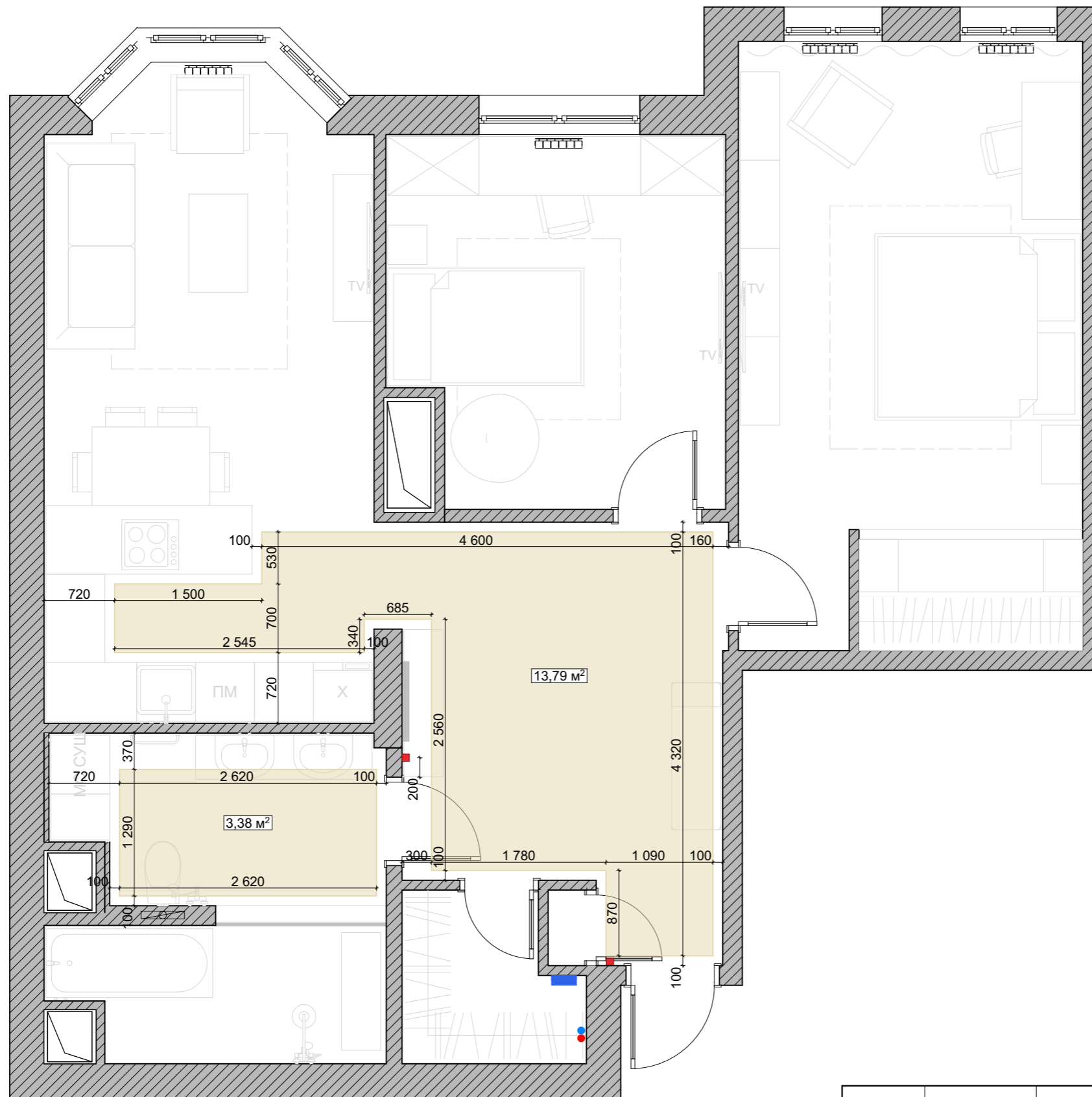
ПРИМЕЧАНИЕ:

- Стыки напольных покрытий между помещениями производить по середине полотна двери.
- Меж плиточные швы 1,5мм.

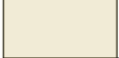

*Количество штук посчитано без учета запаса!!!


				Москва, ул. Авиационная, д. 77, корп. 5			
ДОЛЖНОСТЬ	Ф. И. О	ПОДПИСЬ	ДАТА	ДИЗАЙН-ПРОЕКТ ИНТЕРЬЕРА	СТАДИЯ	ЛИСТ	ЛИСТОВ
ЗАКАЗЧИК	Говорин К.				ДП	8	22
РУКОВОДИТЕЛЬ	Даньковская В.А.			ПЛАН ПОЛА			
ДИЗАЙНЕР	Поздеева С.Ю.						

ПЛАН ТЕПЛОГО ПОЛА

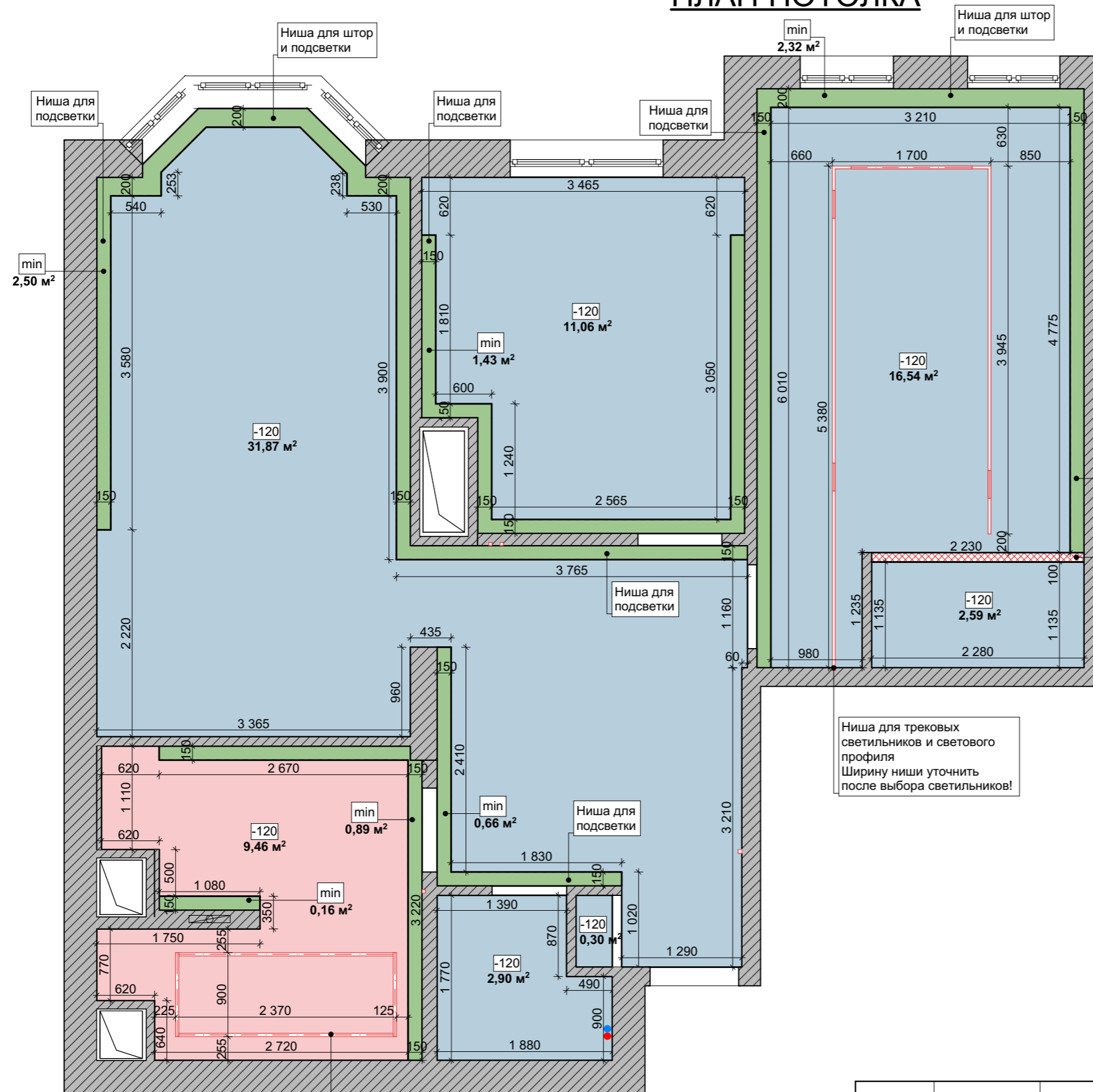


УСЛОВНЫЕ ОБОЗНАЧЕНИЯ:

	Зона укладки электрического теплого пола $S_{\text{общ}} = 17,17 \text{ м}^2$
	Регулятор теплого пола

				Москва, ул. Авиационная, д. 77, корп. 5			
ДОЛЖНОСТЬ	Ф. И. О	ПОДПИСЬ	ДАТА	ДИЗАЙН-ПРОЕКТ ИНТЕРЬЕРА	СТАДИЯ	ЛИСТ	ЛИСТОВ
ЗАКАЗЧИК	Говорин К.				ДП	9	22
РУКОВОДИТЕЛЬ	Даньковская В.А.			ПЛАН ТЕПЛОГО ПОЛА			
ДИЗАЙНЕР	Поздеева С.Ю.						

ПЛАН ПОТОЛКА



УСЛОВНЫЕ ОБОЗНАЧЕНИЯ:

	Существующий потолок с покраской белой матовой краской
	Подшивка потолка ГКЛ с покраской белой матовой краской от уровня черного потолка
	Подшивка потолка ВГКЛ с покраской белой матовой краской от уровня черного потолка
	Ниша для светового профиля и встроенных светильников
	Отметка потолка

Примечания:

1. Все размеры указаны в миллиметрах.
2. Перед началом работ все разметки и отметки проверить по месту.
3. Несоответствие размеров и отметок согласовать с дизайнером-автором проекта.

Ниша для подсветки

Усилить для монтажа дверей купе
Ширину уточнить после выбора дверей!
0,23 м²

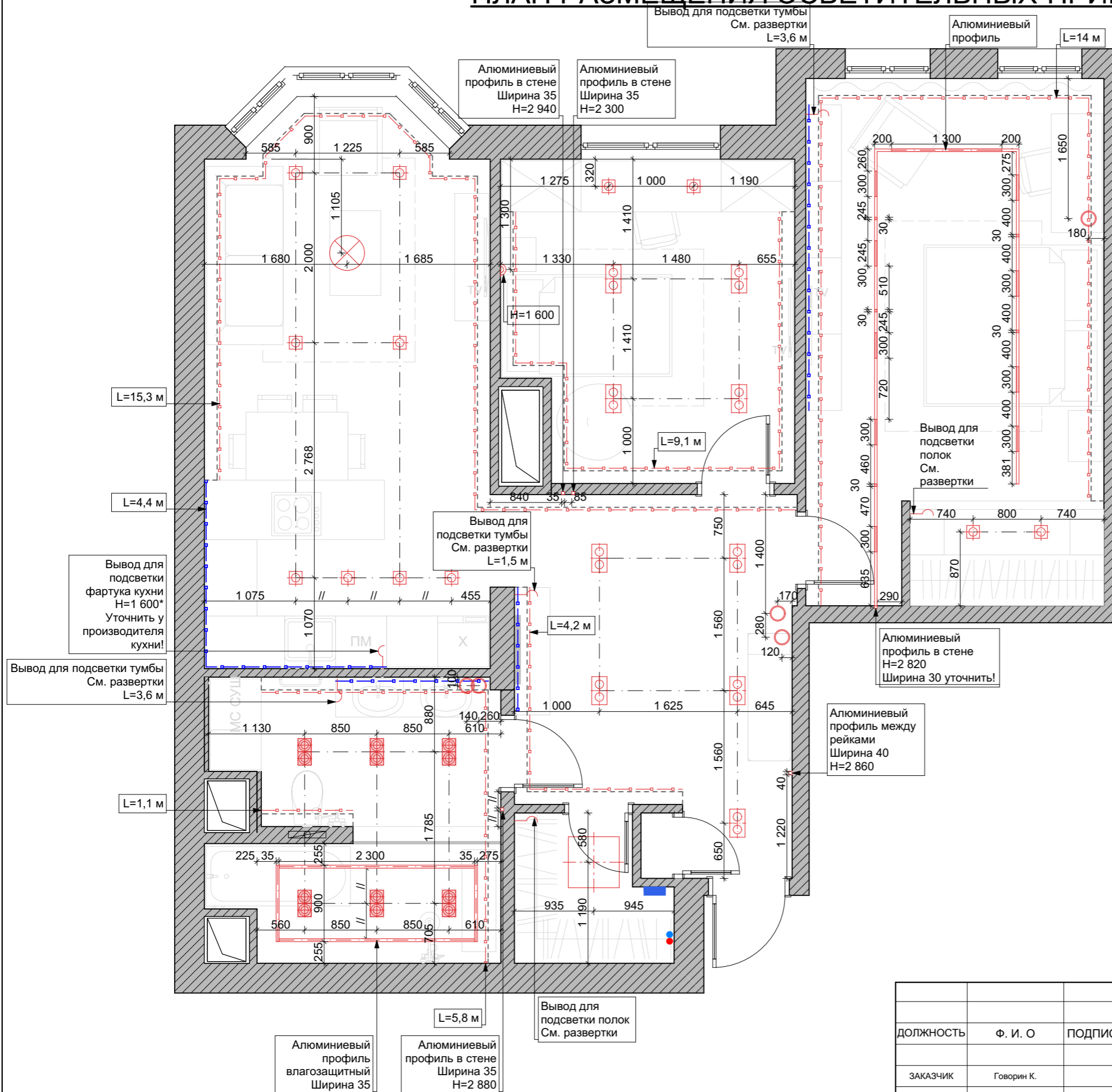
Ниша для трековых светильников и светового профиля
Ширину ниши уточнить после выбора светильников!

Перед монтажем светового профиля проконсультироваться со специалистом

Москва, ул. Авиационная, д. 77, корп. 5

ДОЛЖНОСТЬ	Ф. И. О	ПОДПИСЬ	ДАТА	ДИЗАЙН-ПРОЕКТ ИНТЕРЬЕРА	СТАДИЯ	ЛИСТ	ЛИСТОВ
ЗАКАЗЧИК	Говорин К.				ДП	10	22
РУКОВОДИТЕЛЬ	Даньковская В.А.				ПЛАН ПОТОЛКА		
ДИЗАЙНЕР	Поздеева С.Ю.			М 1:50			

ПЛАН РАЗМЕЩЕНИЯ ОСВЕТИТЕЛЬНЫХ ПРИБОРОВ



УСЛОВНЫЕ ОБОЗНАЧЕНИЯ:

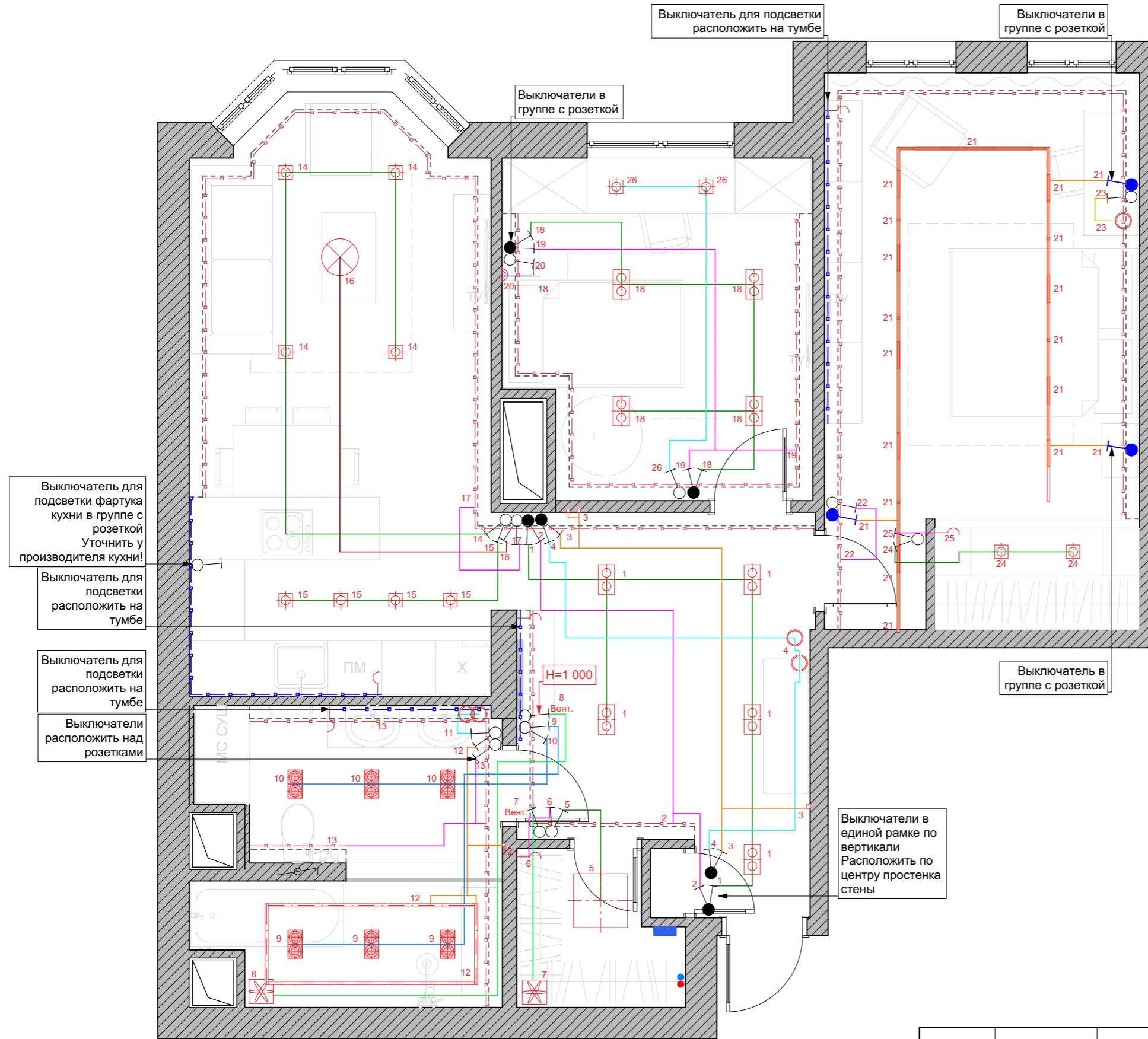
	Точечный светильник встраиваемый влагозащитный двойной
	Точечный светильник встраиваемый
	Точечный светильник встраиваемый двойной
	Люстра
	Подвесной светильник
	Бра
	Вывод электрокабеля
	Светодиодная лента
	Алюминиевый профиль с диодной подсветкой
	Светильники в спальне
	Световая панель

ПРИМЕЧАНИЕ:

1. Все размеры даны без учета чистовой отделки стен и носят рекомендательный характер, уточнять у подрядной организации при проведении ремонтно - строительных работ.
2. Все размеры даны до центра светильника.
3. Заложить по месту ниши под трансформаторы для диодной ленты.
4. Размеры могут корректироваться в рабочем порядке в связи с кривизной стен.
5. Все несоответствия размеров по проекту согласовать с дизайнером.

				Москва, ул. Авиационная, д. 77, корп. 5			
ДОЛЖНОСТЬ	Ф. И. О	ПОДПИСЬ	ДАТА	ДИЗАЙН-ПРОЕКТ ИНТЕРЬЕРА	СТАДИЯ	ЛИСТ	ЛИСТОВ
					ДП	11	22
ЗАКАЗЧИК	Говорин К.			ПЛАН РАЗМЕЩЕНИЯ ОСВЕТИТЕЛЬНЫХ ПРИБОРОВ			
РУКОВОДИТЕЛЬ	Даньковская В.А.						
ДИЗАЙНЕР	Поздеева С.Ю.						
				M 1:50			

ПЛАН ПРИВЯЗКИ СВЕТИЛЬНИКОВ К ВЫКЛЮЧАТЕЛЯМ



УСЛОВНЫЕ ОБОЗНАЧЕНИЯ:

	Точечный светильник встраиваемый влагозащитный двойной
	Точечный светильник встраиваемый
	Точечный светильник встраиваемый двойной
	Люстра
	Подвесной светильник
	Бра
	Вывод электрокабеля
	Светодиодная лента
	Алюминиевый профиль с диодной подсветкой
	Светильники в спальне
	Световая панель

ПРИМЕЧАНИЕ:

1. Все размеры даны без учета чистовой отделки стен и носят рекомендательный характер, уточнять у подрядной организации при проведении ремонтно - строительных работ.
2. Все размеры даны до центра светильника.
3. Заложить по месту ниши под трансформаторы для диодной ленты.
4. Размеры могут корректироваться в рабочем порядке в связи с кривизной стен.
5. Все несоответствия размеров по проекту согласовать с дизайнером.

УСЛОВНЫЕ ОБОЗНАЧЕНИЯ:

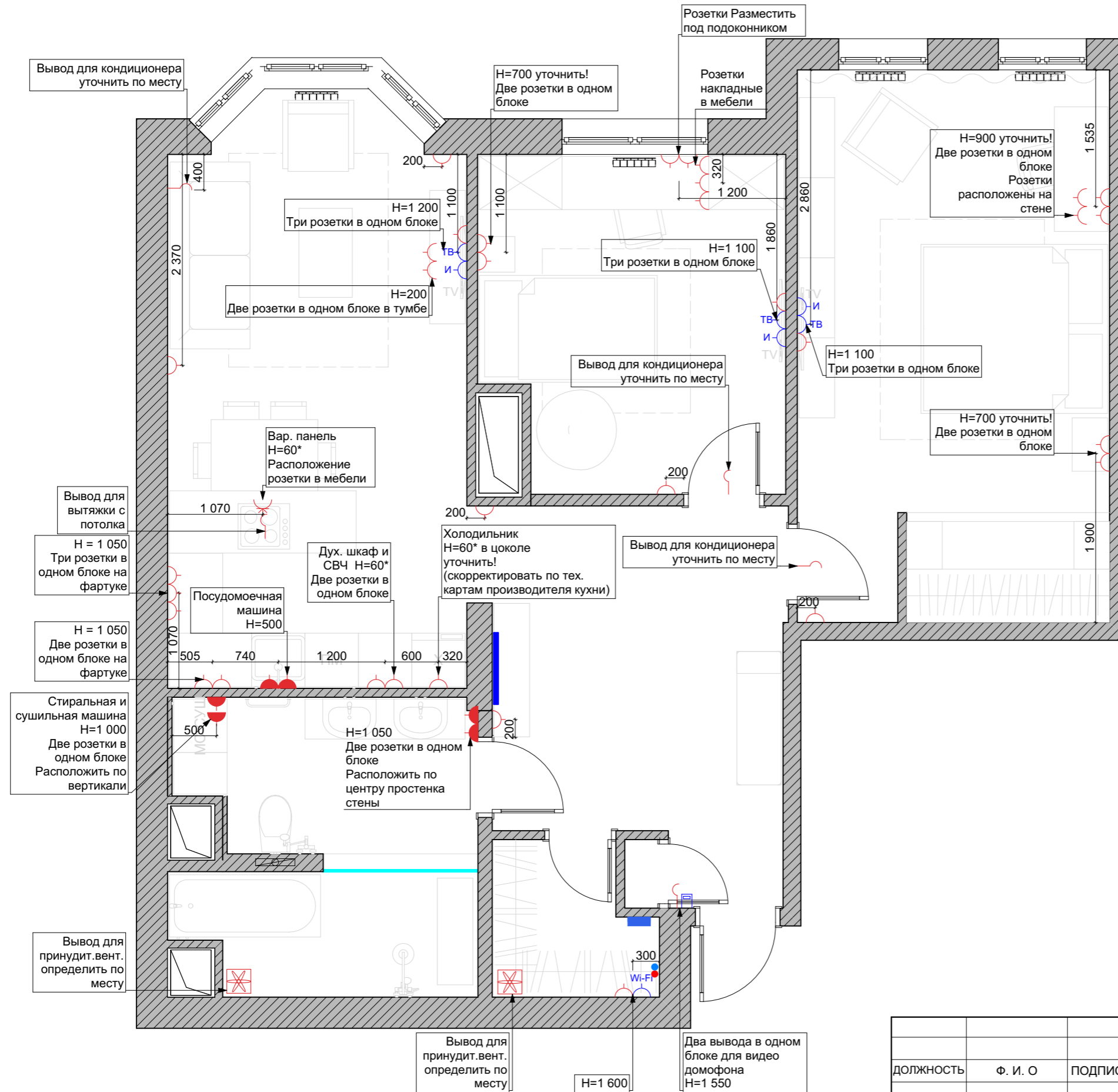
	Выключатель одноклавишный
	Выключатель двухклавишный
	Выключатель одноклавишный проходной
	Выключатель двухклавишный проходной
	Выключатель перекрестный
	Линия привязки светильников от выключателя
	Номер соответствия светильника и выключателя

ПРИМЕЧАНИЕ:

1. Выключатели располагать на высоте 900мм от ур. чист. пола и 200мм от края стены(проема), до центра первого выключателя, если нет дополнительных условий.
2. Выключатели стоящие рядом располагать едиными блоками, если не оговорено дополнительных условий.
3. Все выключатели скрытого монтажа.
4. Расположение датчика движения дано условно. Точное расположение уточнить в тех. карте прибора.

				Москва, ул. Авиационная, д. 77, корп. 5			
ДОЛЖНОСТЬ	Ф. И. О	ПОДПИСЬ	ДАТА	ДИЗАЙН-ПРОЕКТ ИНТЕРЬЕРА	СТАДИЯ	ЛИСТ	ЛИСТОВ
ЗАКАЗЧИК	Говорин К.				ДП	12	22
РУКОВОДИТЕЛЬ	Даньковская В.А.				ПЛАН ПРИВЯЗКИ СВЕТИЛЬНИКОВ К ВЫКЛЮЧАТЕЛЯМ		
ДИЗАЙНЕР	Поздеева С.Ю.			М 1:50			

ПЛАН РАЗМЕЩЕНИЯ СИЛОВЫХ И СЛАБОТОЧНЫХ РОЗЕТОК



УСЛОВНЫЕ ОБОЗНАЧЕНИЯ:

	Розетка электрическая скрытого монтажа 220В
	Розетка 220В влагозащитная
	Розетка силовая для скрытого монтажа
	Розетка для кабельного ТВ
	Розетка интернет RJ-45
	Вывод электрокабеля
	Домофон
	Принудительный вентилятор

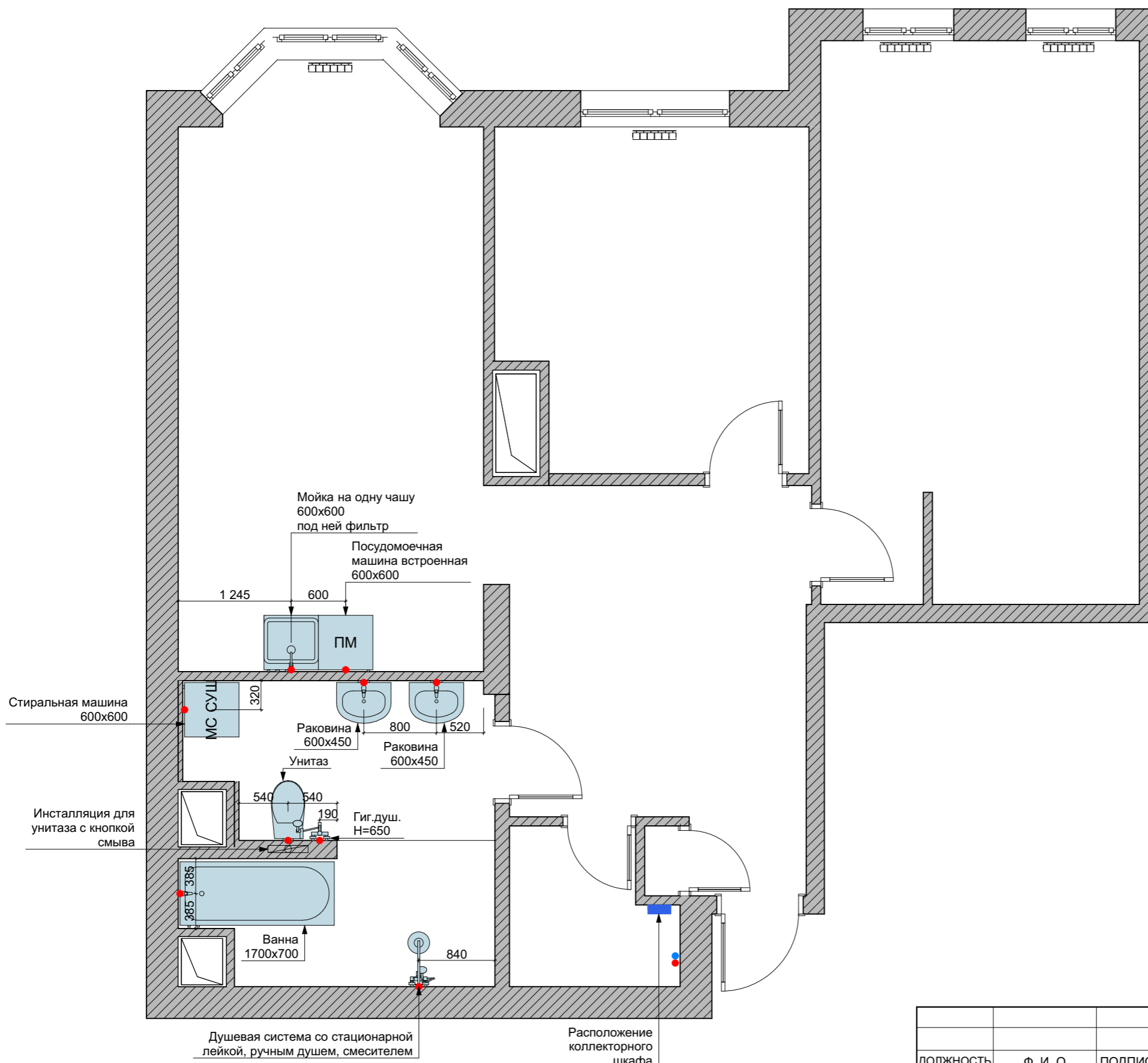
ПРИМЕЧАНИЕ:

1. Все размеры даны без учета чистовой отделки стен и носят рекомендательный характер, уточнять у подрядной организации при проведении ремонтно - строительных работ.
2. Все розетки кроме особо обозначенных располагать на высоте 250 мм от уровня чистого пола до центра розетки.
3. Все двойные/тройные розетки, кроме особо обозначенных располагать в единых рамках по горизонтали.
4. Все высоты даны от уровня чистого пола.
5. Розетки в кухонной мебели скорректировать по тех. картам производителя кухни.
6. Размеры могут корректироваться в рабочем порядке в связи с кривизной стен.
7. Все несоответствия размеров по проекту согласовать с дизайнером.
8. Точное место под вентиляторы определить по месту.
9. Расположение выводов под кондиционеры уточнить у специалиста.

* Высоты уточнить!

				Москва, ул. Авиационная, д. 77, корп. 5			
ДОЛЖНОСТЬ	Ф. И. О	ПОДПИСЬ	ДАТА	ДИЗАЙН-ПРОЕКТ ИНТЕРЬЕРА	СТАДИЯ	ЛИСТ	ЛИСТОВ
ЗАКАЗЧИК	Говорин К.				ДП	13	22
РУКОВОДИТЕЛЬ	Даньковская В.А.			ПЛАН РАЗМЕЩЕНИЯ СИЛОВЫХ И СЛАБОТОЧНЫХ РОЗЕТОК			
ДИЗАЙНЕР	Поздеева С.Ю.						

ПЛАН ПРИВЯЗКИ САНТЕХНИЧЕСКОГО ОБОРУДОВАНИЯ

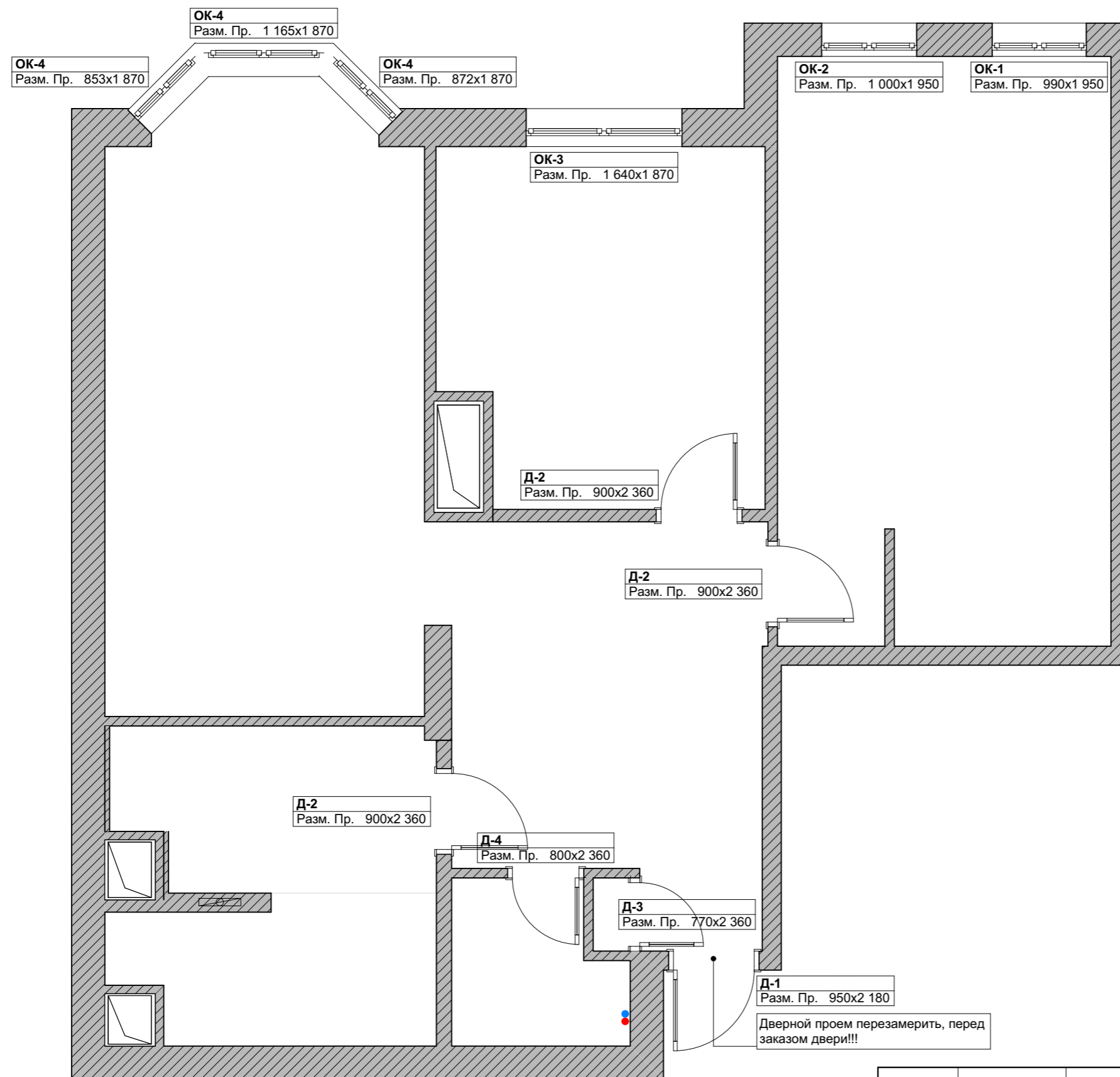


ПРИМЕЧАНИЕ:

1. Размеры даны без учета чистовой отделки и указаны в миллиметрах.
2. Высоты указаны от чист. пола.
3. Перед началом работ все разметки и отметки проверить по месту.
4. Подбор комплектующих, сантехники, инсталляций - согласовать с сантехником-специалистом перед покупкой!
5. Выводы для сантехники уточнить по тех. картам оборудования.
6. Высоту душевой стойки определить по месту, согласовать с заказчиком.
7. Расположение посудомоечной машины и мойки в кухне уточнить после проекта кухни от поставщика!
8. Предусмотреть установку фильтров.

				Москва, ул. Авиационная, д. 77, корп. 5		
ДОЛЖНОСТЬ	Ф. И. О	ПОДПИСЬ	ДАТА	СТАДИЯ	ЛИСТ	ЛИСТОВ
ЗАКАЗЧИК	Говорин К.			ДИЗАЙН-ПРОЕКТ ИНТЕРЬЕРА ДП	14	22
РУКОВОДИТЕЛЬ	Даньковская В.А.			ПЛАН ПРИВЯЗКИ САНТЕХНИЧЕСКОГО ОБОРУДОВАНИЯ		
ДИЗАЙНЕР	Поздеева С.Ю.			М 1:50		

СПЕЦИФИКАЦИЯ ДВЕРНЫХ И ОКОННЫХ ПРОЕМОВ



СПЕЦИФИКАЦИЯ ДВЕРНЫХ ПРОЕМОВ:

№	Наименование	Проем (мм)	Полотно (мм)	Кол-во
Д-1	Дверь входная	950x2 180	Уточнить!	1
Д-2	Дверь межкомнатная распашная	900x2 360	800x2 300	3
Д-3	Дверь скрытая гардеробная распашная	770x2 360	600x2 300	1
Д-4	Дверь скрытая гардеробная распашная	800x2 360	700x2 300	1

СПЕЦИФИКАЦИЯ ОКОННЫХ ПРОЕМОВ:

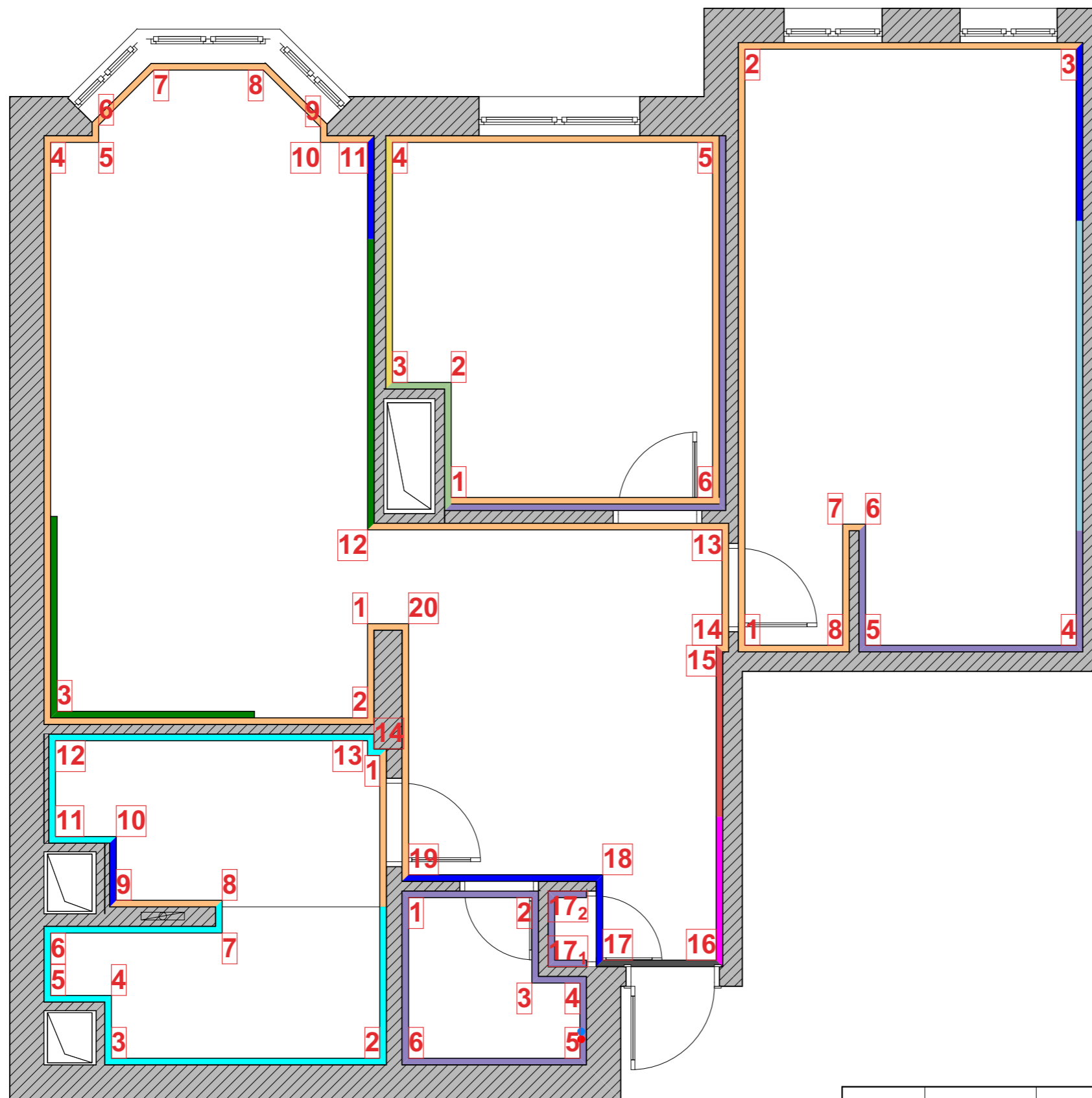
№	Наименование	Проем (мм)	Кол-во
ОК-1	Оконный проем	900x1 950	1
ОК-2	Оконный проем	1 000x1 950	1
ОК-3	Оконный проем	1 640x1 870	1
ОК-4	Оконный проем эркер (тройное эркерное окно)	872x1 870 1 165x1 870 853x1 870	1

ПРИМЕЧАНИЕ:

1. Высота проемов дана от уровня чистового пола.
2. Высоту проемов уточнить после укладки напольных покрытий.
3. Все размеры носят рекомендательный характер, уточнять у подрядной организации при проведении ремонтно - строительных работ.
4. Размеры могут корректироваться в рабочем порядке в связи с кривизной стен.
5. Все несоответствия размеров по проекту согласовать с дизайнером.

				Москва, ул. Авиационная, д. 77, корп. 5			
ДОЛЖНОСТЬ	Ф. И. О	ПОДПИСЬ	ДАТА	ДИЗАЙН-ПРОЕКТ ИНТЕРЬЕРА	СТАДИЯ	ЛИСТ	ЛИСТОВ
ЗАКАЗЧИК	Говорин К.				ДП	15	22
РУКОВОДИТЕЛЬ	Даньковская В.А.				СПЕЦИФИКАЦИЯ ДВЕРНЫХ И ОКОННЫХ ПРОЕМОВ		
ДИЗАЙНЕР	Поздеева С.Ю.			М 1:50			

ПЛАН С ВИДАМИ ОТДЕЛКИ ПО СТЕНАМ



УСЛОВНЫЕ ОБОЗНАЧЕНИЯ:

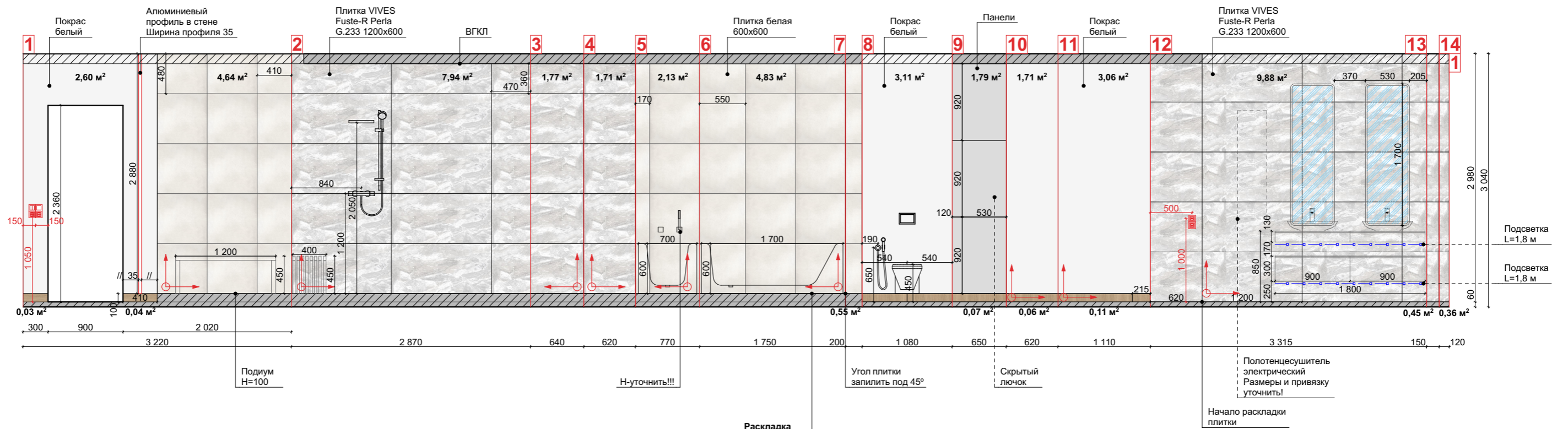
	Покрас белый
	Покрас серый
	Покрас мятный
	Покрас черный
	Обои
	Деревянные панели
	Рейки
	Панели велюровые
	Керамика arch skin/Керамогранит
	Керамогранит
	Плитка

ПРИМЕЧАНИЕ:

* Отделку по стенам смотреть совместно с развертками стен.

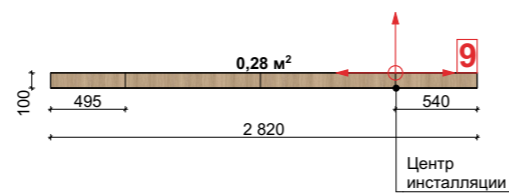
				Москва, ул. Авиационная, д. 77, корп. 5			
ДОЛЖНОСТЬ	Ф. И. О	ПОДПИСЬ	ДАТА	ДИЗАЙН-ПРОЕКТ ИНТЕРЬЕРА	СТАДИЯ	ЛИСТ	ЛИСТОВ
ЗАКАЗЧИК	Говорин К.				ДП	16	22
РУКОВОДИТЕЛЬ	Даньковская В.А.			ПЛАН С ВИДАМИ ОТДЕЛКИ ПО СТЕНАМ			
ДИЗАЙНЕР	Поздеева С.Ю.						

РАЗВЕРТКА СТЕН САУЗЛА



Покраска колер белый	10,5 м ²
Плитка VIVES Fuste-R Perla G.233 1200x600	24 м ² (37шт.)
Плитка белая 600x600	12,2 м ² (45 шт.)
Плитка VIVES Orsa-CR Avellana G.196 218x893	0,6 м ² (5 шт.)
Панели	1,8 м ²
Начало и направление раскладки	

Раскладка плитки подиум



Раскладка плитки экрана ванны



Схема фасада шкафа



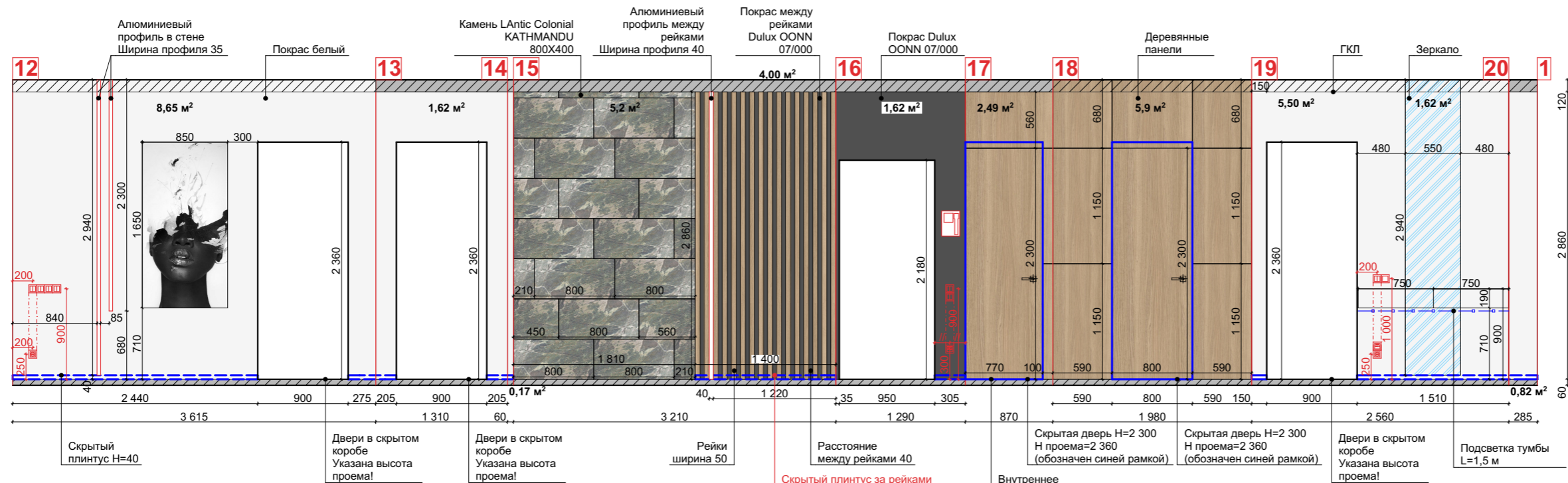
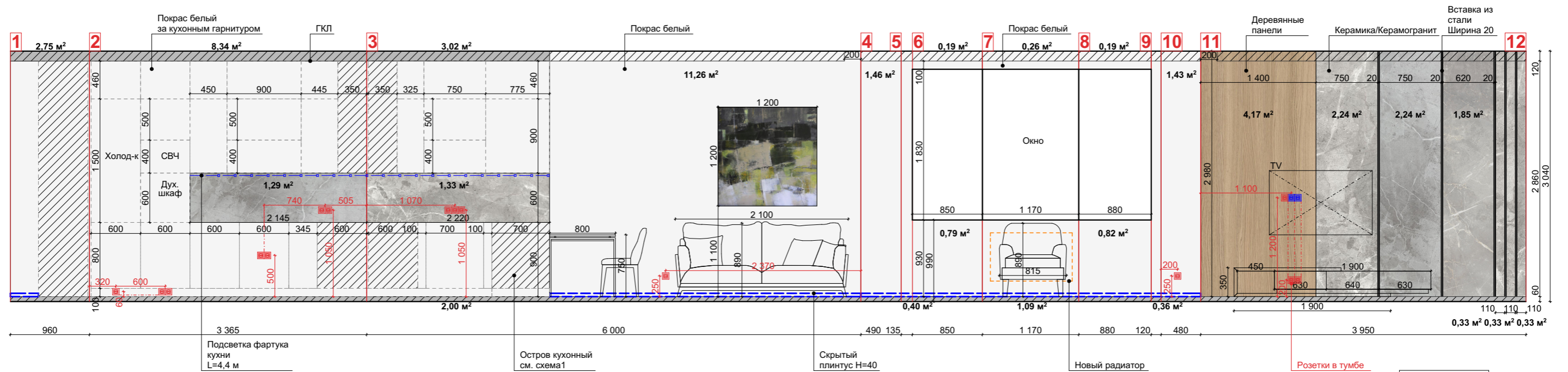
Примечание:
Размеры мебели на заказ носят рекомендательный характер!
Уточнять у мебельной компании!
Наполнение шкафа уточнить!

Примечание:
Количество материала посчитано без учета запаса!!!
Размеры даны от уровня чистового пола!!!

□	Выключатель одноклавишный
▣	Выключатель двухклавишный
■	Розетка

				Москва, ул. Авиационная, д. 77, корп. 5			
ДОЛЖНОСТЬ	Ф. И. О	ПОДПИСЬ	ДАТА	ДИЗАЙН-ПРОЕКТ ИНТЕРЬЕРА	СТАДИЯ	ЛИСТ	ЛИСТОВ
ЗАКАЗЧИК	Говорин К.				ДП	17	22
РУКОВОДИТЕЛЬ	Даньковская В.А.				РАЗВЕРТКА СТЕН САУЗЛА		
ДИЗАЙНЕР	Поздеева С.Ю.			М 1:50			

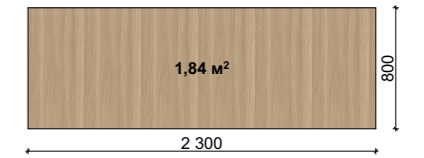
РАЗВЕРТКА СТЕН ГОСТИНОЙ - КУХНИ - ПРИХОЖЕЙ



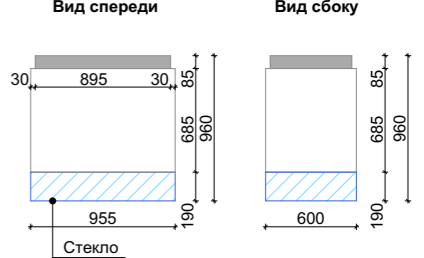
Остров кухни Схема 1



Деревянная панель на острове кухни (заказать у мебельщиков)



Вытяжка Схема 2



Покрас колер белый	50 м²
Покрас Dulux OONN 07/000	5,7 м²
Деревянные панели	14,5 м²
Рейки 50x40 (16 шт.)	
Керамика/Керамогранит	10 м²
Камень LAntic Colonial KATHMANDU 5,2 м² (18 шт.)	
Вставка из стали 20x2 980	(5 шт.)

Выключатель одноклавишный
Выключатель двухклавишный
Диммер теплого пола
Розетка

Наполнение гардеробной при входе Схема 3



Скрытый плинтус за рейками Длина=1 400 H=40

Внутреннее наполнение схема 3

Примечание: Размеры мебели на заказ носят рекомендательный характер! Уточнять у мебельной компании!

Примечание: Количество материала посчитано без учета запаса!!!

Москва, ул. Авиационная, д. 77, корп. 5					
ДОЛЖНОСТЬ	Ф. И. О	ПОДПИСЬ	ДАТА		
ЗАКАЗЧИК	Говорин К.				
РУКОВОДИТЕЛЬ	Даньковская В.А.				
ДИЗАЙНЕР	Поздеева С.Ю.				
ДИЗАЙН-ПРОЕКТ ИНТЕРЬЕРА			СТАДИЯ	ЛИСТ	ЛИСТОВ
			ДП	18	22
РАЗВЕРТКА СТЕН ГОСТИНОЙ - КУХНИ - ПРИХОЖЕЙ			M 1:50		



РАЗВЕРТКА СТЕН ДЕТСКОЙ

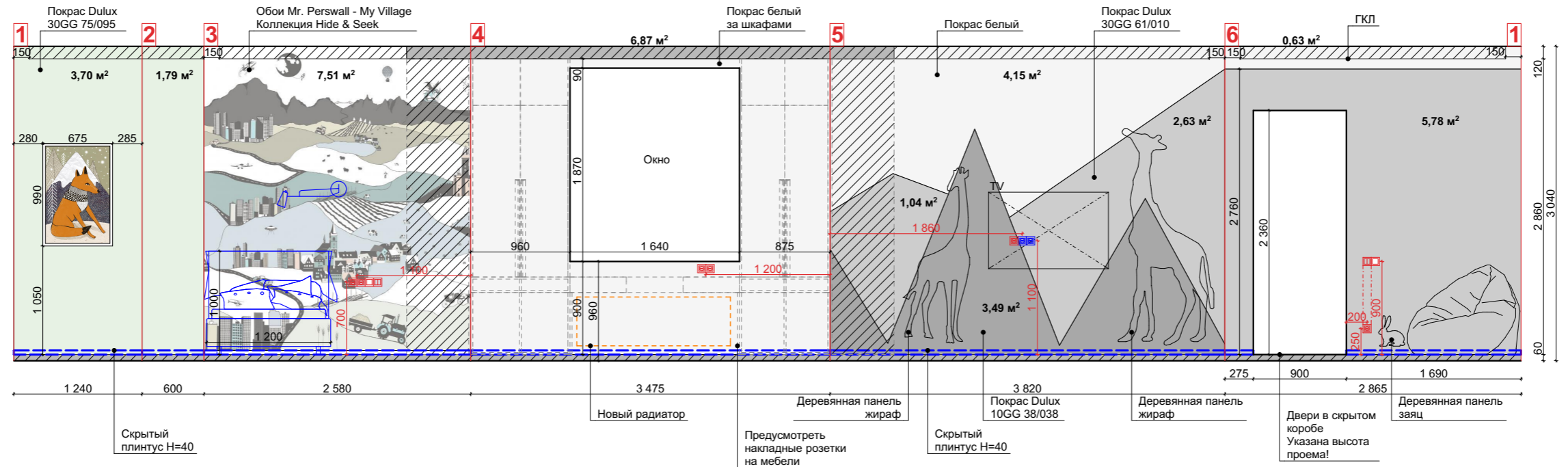


Схема шкафов

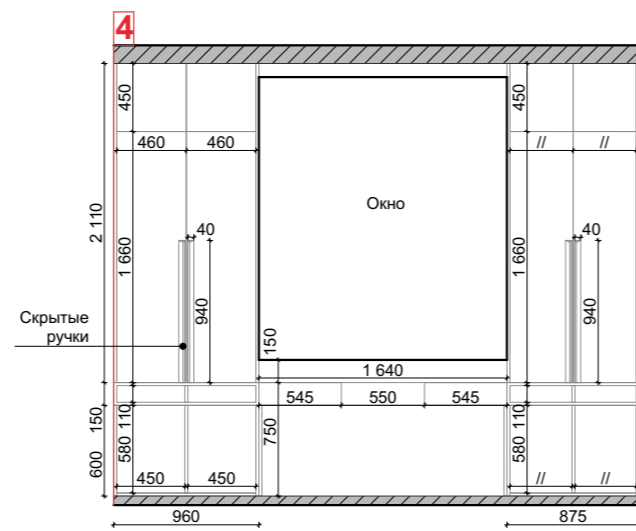
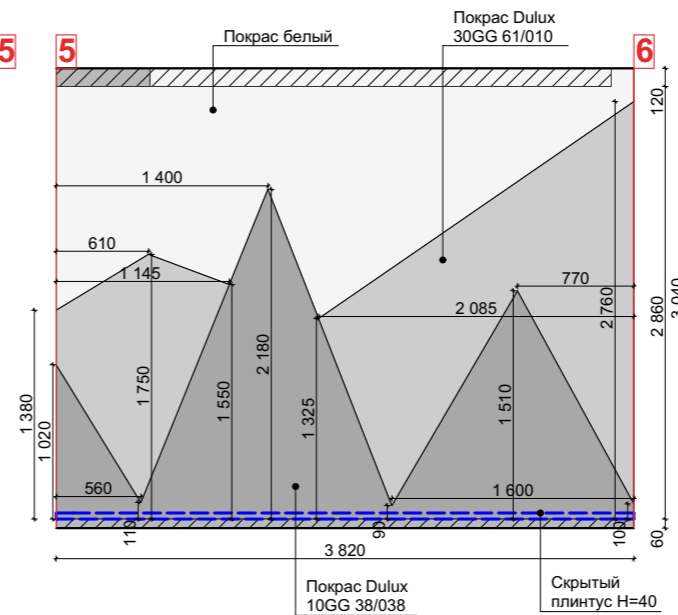
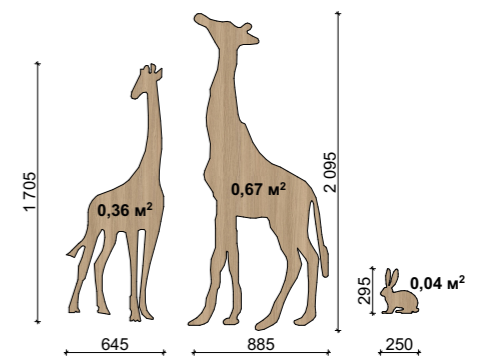


Схема покраски



Деревянные панели



Покрас колер белый	11,7 м²
Покрас Dulux 30GG 61/010	9,5 м²
Покрас Dulux 10GG 38/038	3,5 м²
Покрас Dulux 30GG 75/095	5,5 м²
Обои Mr. Perswall - My Village Коллекция Hide & Seek	7,5 м²
Деревянные панели	1,1 м²

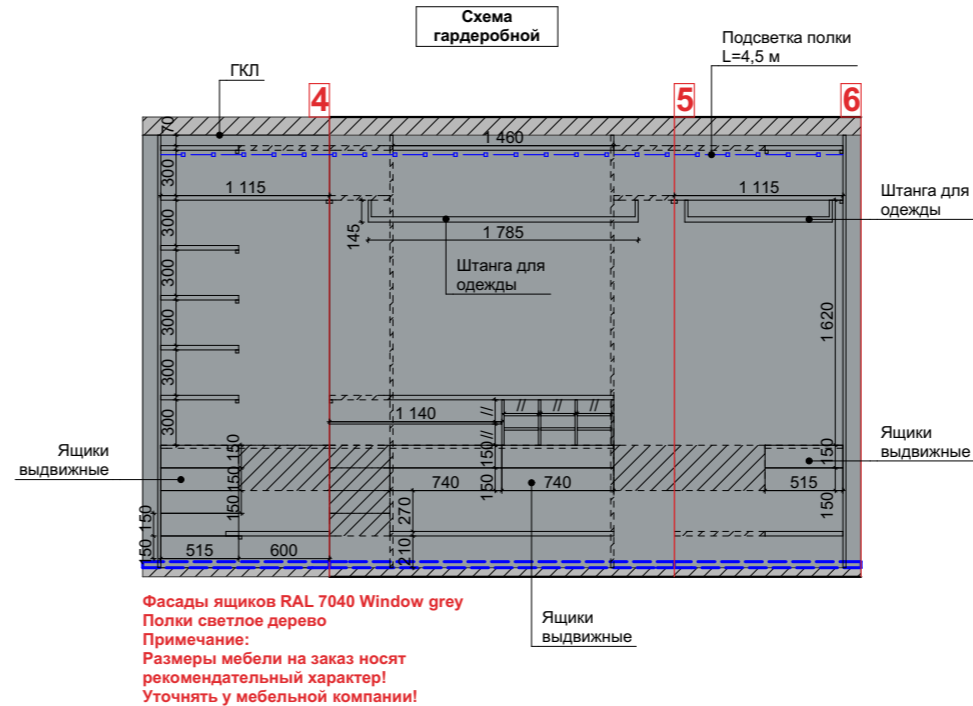
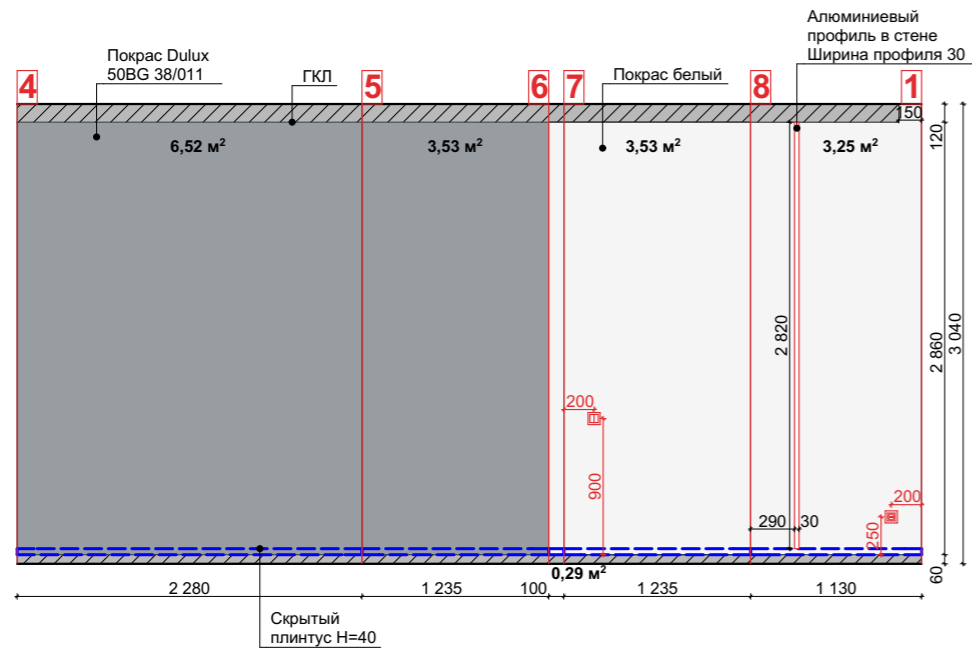
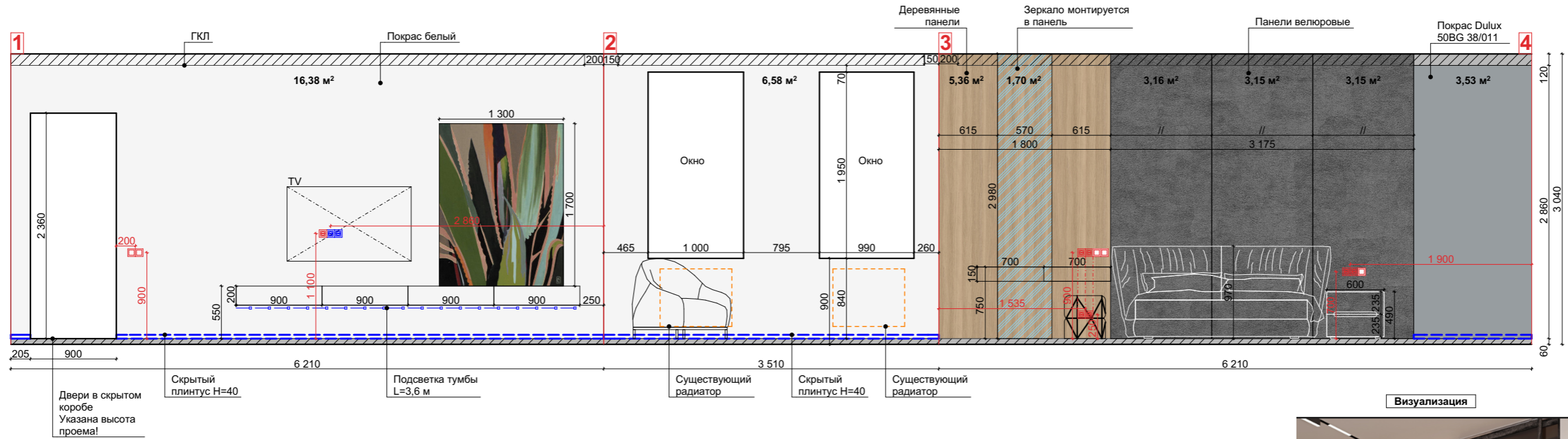
□	Выключатель одноклавишный
▣	Выключатель двухклавишный
■	Розетка

Примечание:
Количество материала посчитано без учета запаса!!!

Примечание:
Размеры мебели на заказ носят рекомендательный характер!
Уточнять у мебельной компании!

				Москва, ул. Авиационная, д. 77, корп. 5			
ДОЛЖНОСТЬ	Ф. И. О	ПОДПИСЬ	ДАТА	ДИЗАЙН-ПРОЕКТ ИНТЕРЬЕРА	СТАДИЯ	ЛИСТ	ЛИСТОВ
ЗАКАЗЧИК	Говорин К.				ДП	19	22
РУКОВОДИТЕЛЬ	Даньковская В.А.			РАЗВЕРТКА СТЕН ДЕТСКОЙ			
ДИЗАЙНЕР	Поздеева С.Ю.				М 1:50		

РАЗВЕРТКА СТЕН СПАЛЬНИ



Визуализация



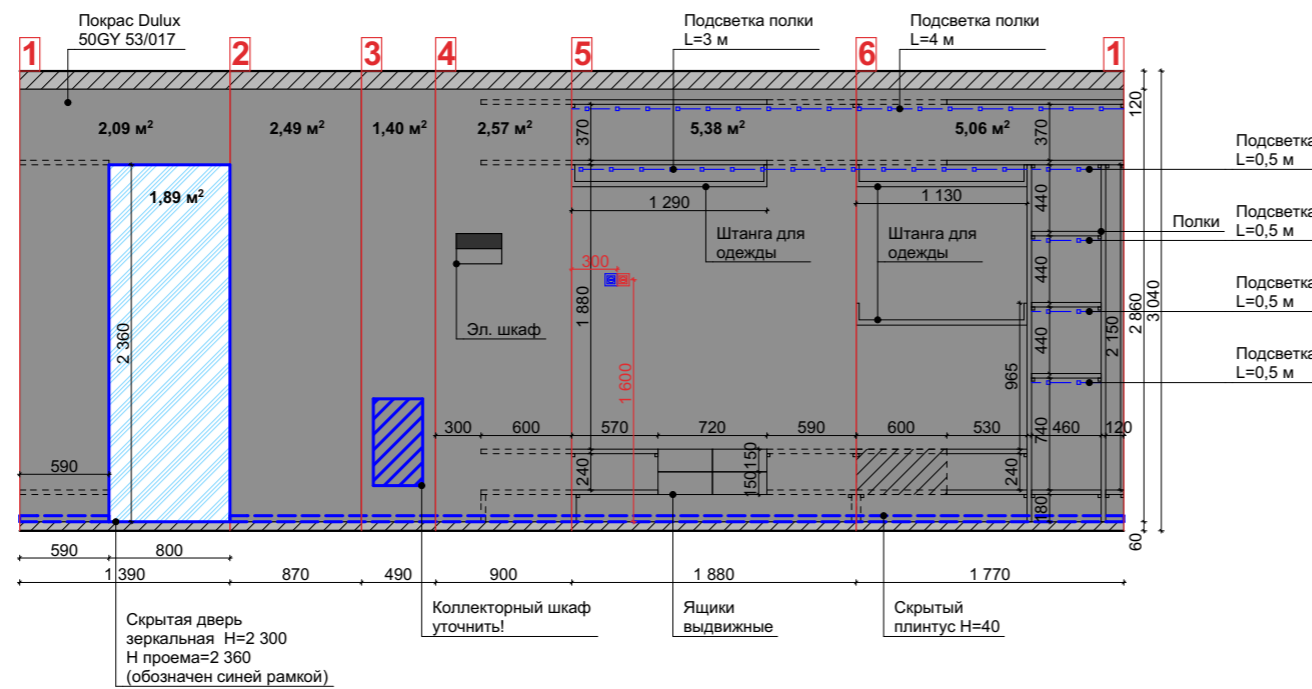
Покрас колер белый	30 м²
Покрас Dulux 50BG 38/011	13,6 м²
Деревянные панели	5,4 м²
Панели велюровые	9,5 м²

□	Выключатель одноклавишный
▣	Выключатель двухклавишный
■	Розетка

Примечание:
 Количество материала посчитано без учета запаса!!!

				Москва, ул. Авиационная, д. 77, корп. 5			
ДОЛЖНОСТЬ	Ф. И. О	ПОДПИСЬ	ДАТА	ДИЗАЙН-ПРОЕКТ ИНТЕРЬЕРА	СТАДИЯ	ЛИСТ	ЛИСТОВ
ЗАКАЗЧИК	Говорин К.				ДП	20	22
РУКОВОДИТЕЛЬ	Даньковская В.А.			РАЗВЕРТКА СТЕН СПАЛЬНИ			
ДИЗАЙНЕР	Поздеева С.Ю.						

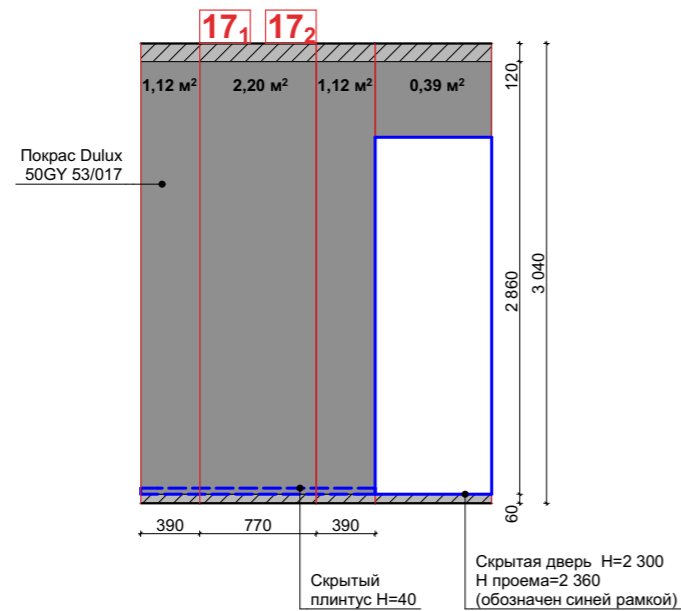
РАЗВЕРТКА СТЕН ГАРДЕРОБНОЙ



Визуализация



Гардеробная при входе



Покрас Dulux 50GY 53/017 24,4 м²

Розетка

Примечание:
 Количество материала посчитано без учета запаса!!!
 Размеры мебели на заказ носят рекомендательный характер!
 Уточнять у мебельной компании!

				Москва, ул. Авиационная, д. 77, корп. 5			
ДОЛЖНОСТЬ	Ф. И. О	ПОДПИСЬ	ДАТА	ДИЗАЙН-ПРОЕКТ ИНТЕРЬЕРА	СТАДИЯ	ЛИСТ	ЛИСТОВ
ЗАКАЗЧИК	Говорин К.				ДП	21	22
РУКОВОДИТЕЛЬ	Даньковская В.А.			РАЗВЕРТКА СТЕН ГАРДЕРОБНОЙ	Valeria Dankovskaya		
ДИЗАЙНЕР	Поздеева С.Ю.						

ВЕДОМОСТЬ ОТДЕЛКИ ПОМЕЩЕНИЙ


Ведомость отделки помещений

Помещение	Пол		Потолок		Стены		Декоративные элементы
	Вид отделки	Площадь	Вид отделки	Площадь	Вид отделки	Площадь	
Прихожая Кухня Гостиная Гардеробная	Плитка под черный мрамор 600x600	24,4 м ²	ГКЛ Существующий потолок покраска	32 м ²	Покрас белый	50 м ²	Плинтус скрытый Н=40 23,4 п.м
		Паркет французская елочка		14,1 м ²	3,2 м ²	Деревянные панели	
					Керамика/Керамогранит	10 м ²	
					Вставки из стали черные 20x2 980	5 шт.	
					Камень LAntic Colonial KATHMANDU 800X400	5,2 м ²	
					Рейки 50x40	16 шт.	
					Покрас Dulux OONN 07/000	5,7 м ²	
					Зеркало 550x2 940	1,6 м ²	
				Покрас Dulux 50GY 53/017	24,4 м ²		
Детская	Паркет французская елочка	12,55 м ²	ГКЛ Существующий потолок покраска	11,1 м ²	Покрас Dulux 30GG 75/095	5,5 м ²	Плинтус скрытый Н=40 14 п.м
				1,4 м ²	Обои Mr. Perswall - My Village Коллекция Hide & Seek	7,5 м ²	
					Покрас белый	12 м ²	
					Покрас Dulux 30GG 61/010	9,5 м ²	
					Покрас Dulux 10GG 38/038	3,5 м ²	
					Деревянные панели	1,1 м ²	
Спальня Гардеробная при спальне	Паркет французская елочка	22 м ²	ГКЛ Существующий потолок покраска	19,4 м ²	Покрас белый	30 м ²	Плинтус скрытый Н=40 21,1 п.м
				2,3 м ²	Деревянные панели	5,4 м ²	
					Зеркало 570x2 980	1,7 м ²	
					Велюровые панели	9,5 м ²	
					Покрас Dulux 50BG 38/011	14 м ²	
Санузел	Плитка VIVES Orsa-CR Avellana G.196 218x893	7,1 м ² (41 шт.)	ВГКЛ Существующий потолок покраска	9,5 м ²	Покрас белый	10,5 м ²	
		Плитка VIVES Orsa-CR Avellana G.199 144x893		4 м ² (35 шт.)	1,1 м ²	Плитка VIVES Fuste-R Perla G.233 1200x600	
					Плитка белая 600x600	12,2 м ² (45 шт.)	
					Панели	1,8 м ²	

Примечание:

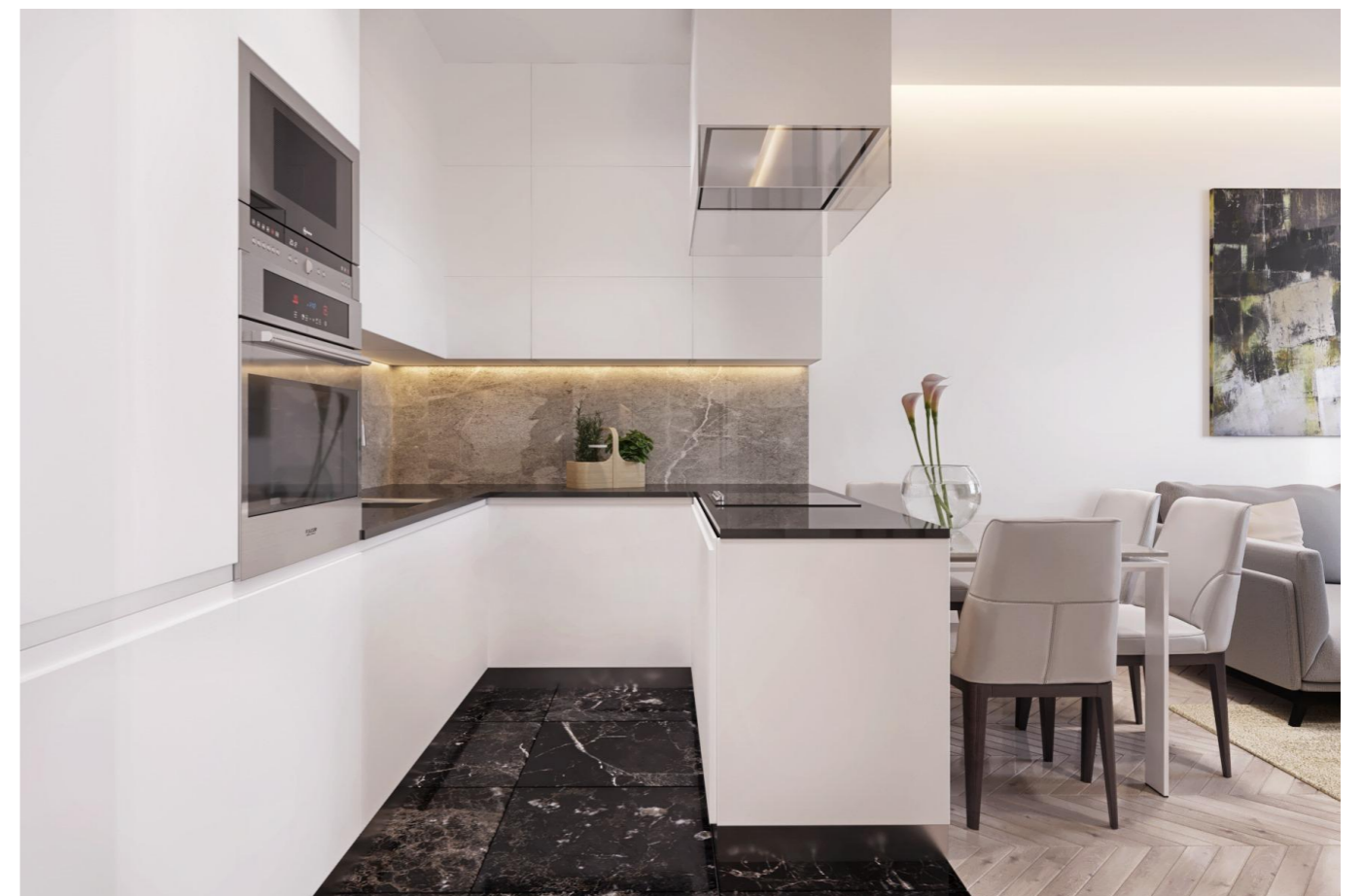
***Материалы посчитаны без учета запаса!**

Все размеры носят рекомендательный характер, уточнять у подрядной организации при проведении ремонтно-строительных работ.
Размеры могут корректироваться в рабочем порядке в связи с кривизной стен.
Все несоответствия размеров по проекту согласовать с дизайнером.

				Москва, ул. Авиационная, д. 77, корп. 5			
ДОЛЖНОСТЬ	Ф. И. О	ПОДПИСЬ	ДАТА	ДИЗАЙН-ПРОЕКТ ИНТЕРЬЕРА	СТАДИЯ	ЛИСТ	ЛИСТОВ
ЗАКАЗЧИК	Говорин К.				ДП	22	22
РУКОВОДИТЕЛЬ	Даньковская В.А.				ВЕДОМОСТЬ ОТДЕЛКИ ПОМЕЩЕНИЙ		
ДИЗАЙНЕР	Поздеева С.Ю.						
				М 1:50			



Прихожая



Кухня - гостиная



Детская



Детская



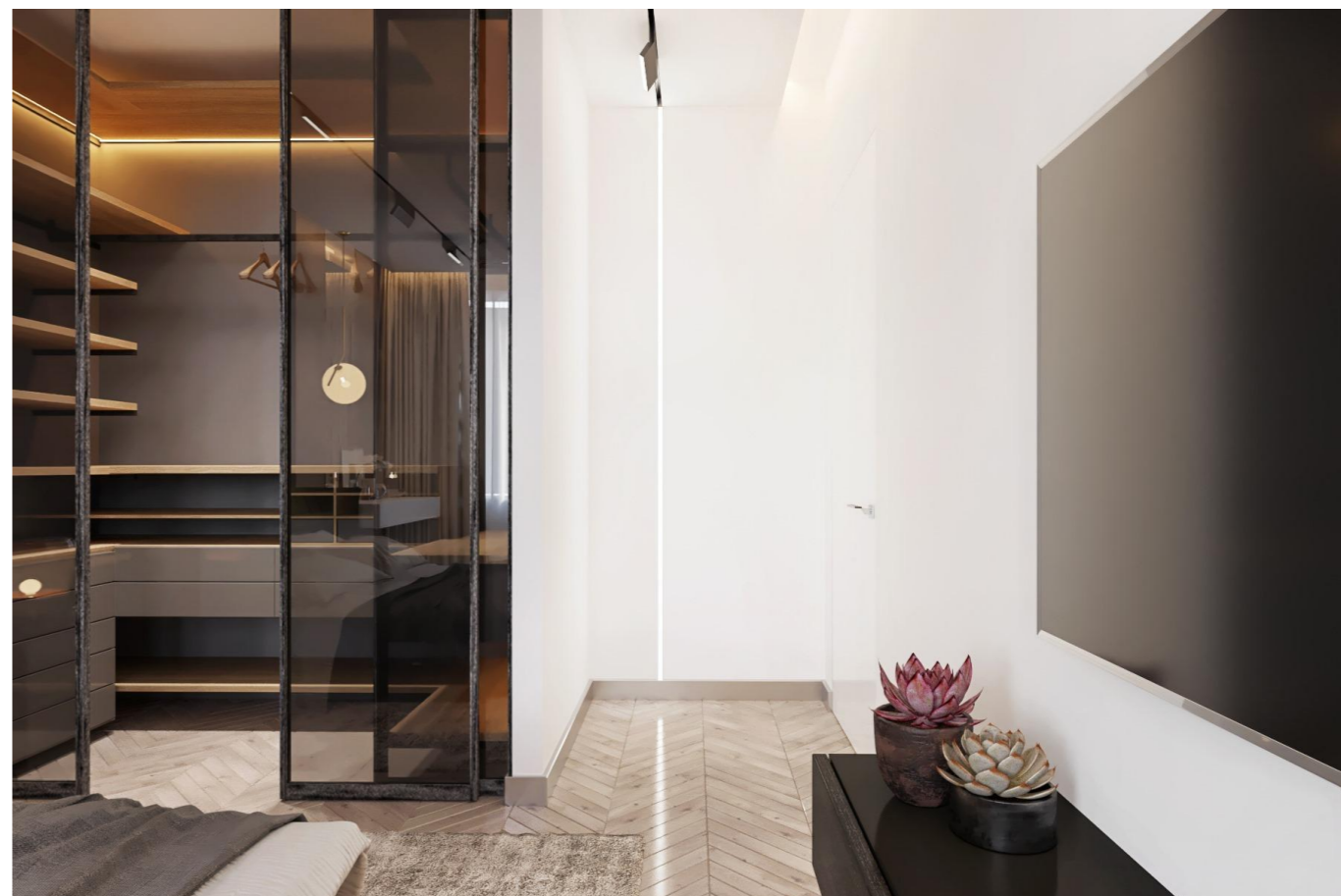
Детская



Спальня хозяйская



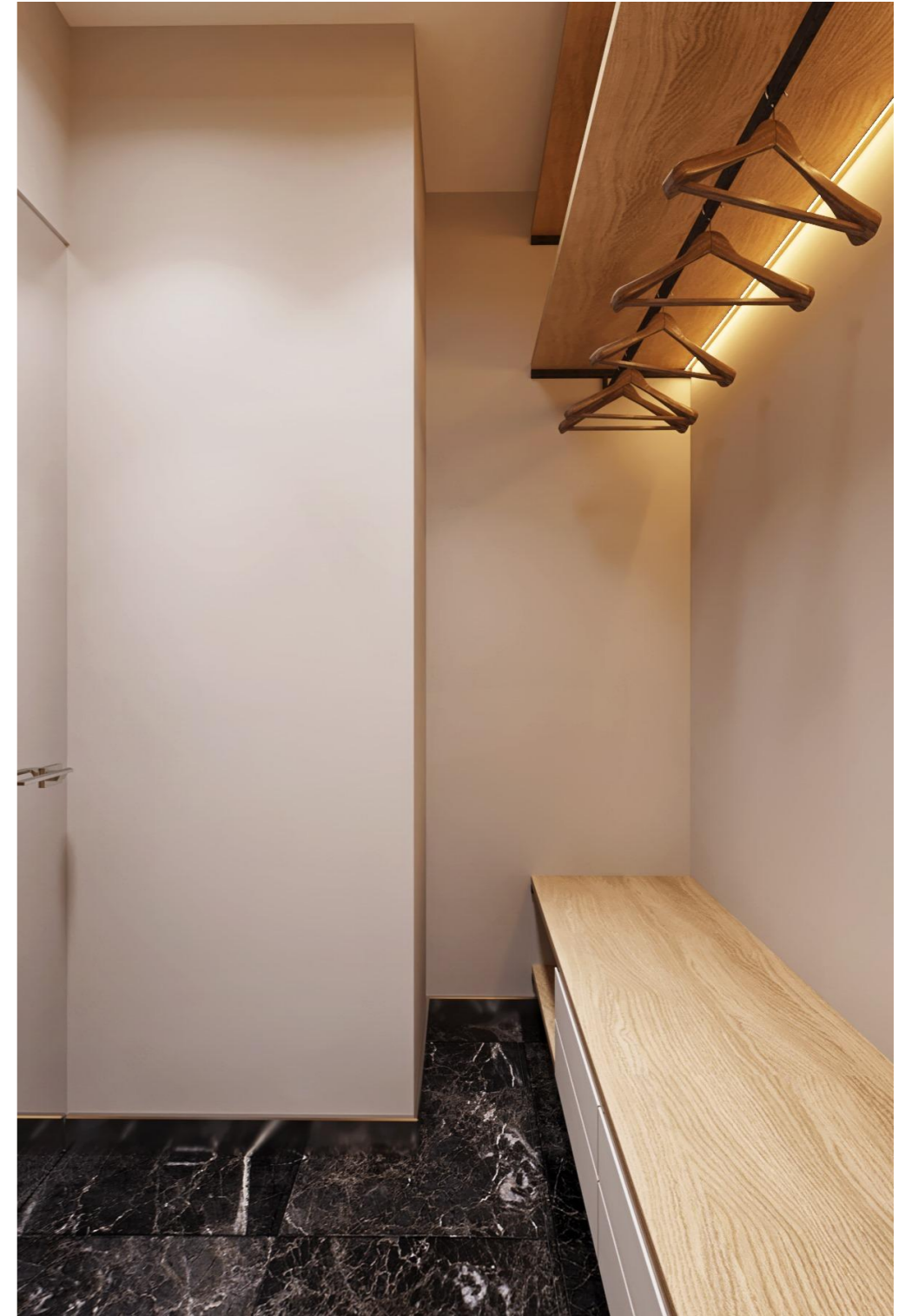
Спальня хозяйская



Спальня хозяйская



Санузел



Гардеробная